



Automatische valdorrels

MINI-CATALOGUS / 4E EDITIE

athmer



GOEDE DEUREN
VERDIENEN EEN
EERSTELAS-AFDICHTINGEN
GOEDE
KLANTEN
VERDIENEN
EEN
EERSTELAS-
SERVICE

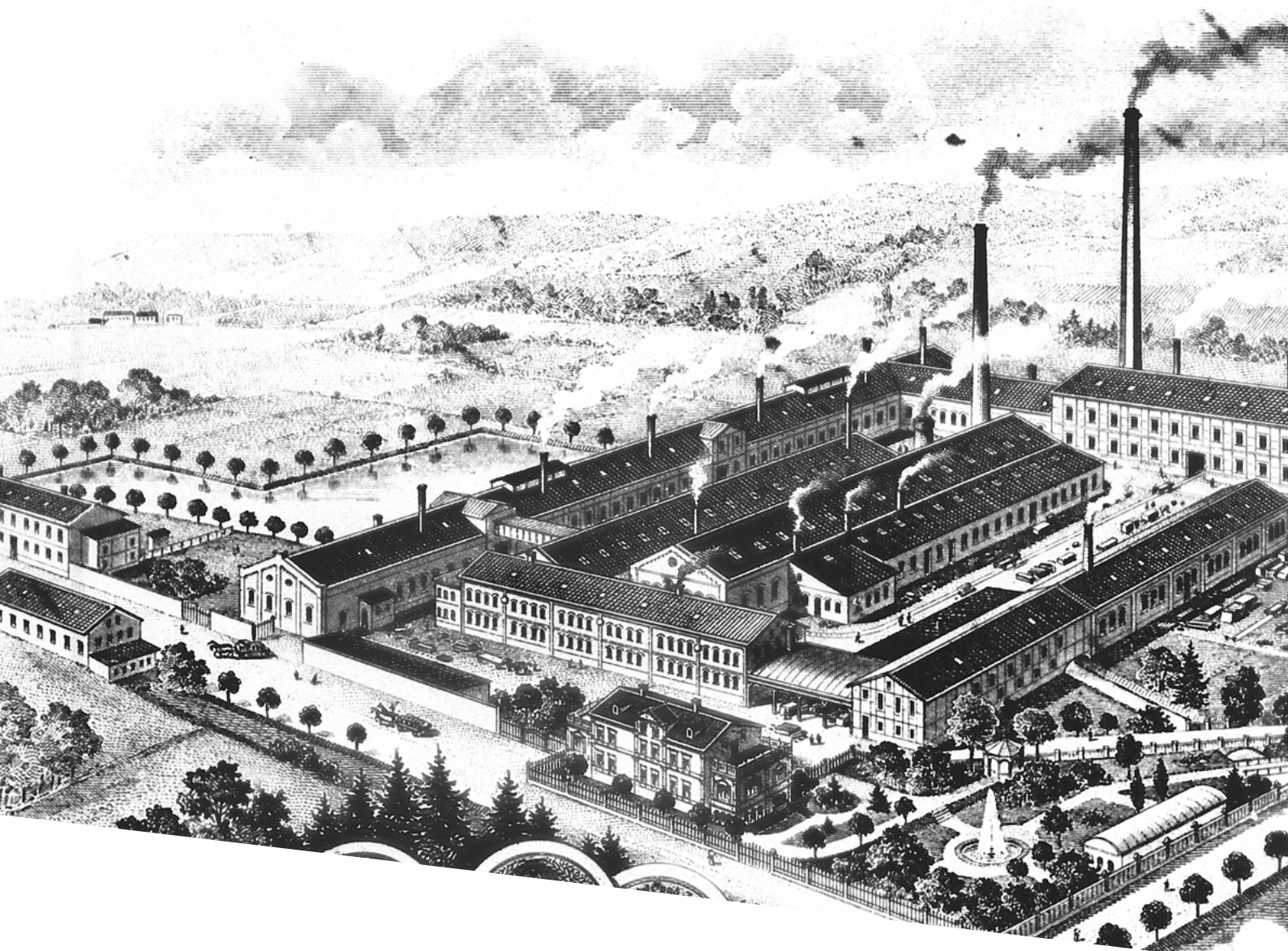
athmer, gevestigd in Arnsberg-Müschede, is de toonaangevende internationale fabrikant van afdichtings- en vingerbeschermingssystemen voor deuren en poorten. Automatische valdorpels van athmer voldoen aan de aanbevelingen voor drempel vrij en duurzaam bouwen.

De automatische valdorpels worden voornamelijk gebruikt in gebouwen als ziekenhuizen, kantoorgebouwen en scholen. Speciale valdorpels voor volledig glazen of schuif deuren ronden het assortiment af. De lange levensduur van de producten speelt een belangrijke rol bij het tegengaan van veroudering. athmer heeft meer dan 60 jaar ervaring op het gebied van automatische valdorpels en maakt deel uit van de Julius Cronenberg Sophienhammer (JCS) bedrijvengroep. Naast de ongeveer 100 medewerkers, waarvan het aantal de laatste jaren voortdurend is toegenomen, staan een modern machinepark en een constante drang tot innovatie garant voor marktsucces.

Het uitgebreide assortiment professionele afdichtingsystemen voor deuren en poorten is ontworpen voor de hoge eisen in de bouwsector en biedt dorpelsystemen en oplossingen voor geluids-, rook-, brand- en stralingwerende deuren.

Om zowel een hoge productkwaliteit als snelle lever tijden te garanderen, is athmer in totaal zes locaties in Europa en Azië vertegenwoordigd. Ecologische afspraken vormen de basis voor een goede en verantwoorde samenwerking. Het succes van het bedrijf is een combinatie van deskundigheid alsmede kwaliteit, en maakt de voortdurende ontwikkeling en verbetering van het assortiment mogelijk. Met het breedste assortiment op de markt heeft athmer het juiste product voor vrijwel elke oplossing nodig toepassing. Naast automatische deurafdichtingen voor akoestische, rook- en brandwerende deuren omvat het assortiment ook afdichtingen voor stralingwerende deuren, glazen deuren, en deuren met extreme naden tot wel 50 mm voor dekvloeren afscheidingen, drempels, borstelafdichtingen, kozijnafdichtingen en vingerbeschermingssystemen.

Voor athmer staat het optimale gebruiksgemak van onze producten, en het aandragen van oplossingen bovenaan op de agenda van de afdeling productontwikkeling. Vandaag de dag zien we dat de vraag naar drempel vrije oplossingen, in de bouwsector steeds belangrijker worden. Met athmer-afdichtingssystemen zitten deurfabrikanten en -bouwers aan de veilige kant als het gaat om toegankelijkheid. Dit geldt zowel voor onze standaardssystemen als voor specifieke oplossingen die wij samen met architecten of onze opdrachtgevers ontwikkelen.



Verantwoordelijk en betrouwbaar sinds 1711

athmer is sinds de jaren 50 van de vorige eeuw wereldwijd de toonaangevende specialist in het ontwerpen en vervaardigen van hoogwaardige afdichtings- en vingerbeschermingssystemen.

Vanuit ons hoofdkantoor te Arnsberg in Duitsland heeft een voortdurende focus op ontwikkeling en innovatie ons tot de specialist in complete afdichtingssystemen gemaakt. athmer maakt deel uit van de JCS (Julius Cronenberg Sophienhammer) -groep van bedrijven. De groep werd opgericht in 1711 en vierde onlangs zijn 300ste verjaardag. Het hoofdkantoor staat nog steeds op dezelfde plaats - de oude Sophienhammer-smederij - die het bedrijf in 1870 kocht en de activiteiten zijn sindsdien duurzaam gegroeid. De groep omvat inmiddels 10 ondernemingen.

De familiegroep is nu in zijn 10e generatie en maakte voor het eerst naam aan het eind van de 19e eeuw met

de ontwikkeling, en het op de markt brengen van de eerste merk zeis, een populair landbouwwerktuig uit die tijd.

De opkomst van modernere landbouwtechnieken in het midden van de jaren vijftig van de vorige eeuw gaf de groep de kans om zich ook te richten op nieuwe markten, wat leidde tot de registratie van het merk Kaltefeind® en het uiteindelijke ontstaan van het merk athmer. Tegenwoordig staan de merken Kaltefeind® en Schall-Ex® synoniem voor automatische valdorrels en athmer heeft op deze ervaring voortgebouwd door zijn expertise uit te breiden naar maatvastе аfdichtingen.

Na diverse investeringen wereldwijd hebben wij onze activiteiten uitgebreid naar het Midden-Oosten en Zuidoost-Azië, inclusief China en India. Met onze nieuwe wereldwijde aanwezigheid hopen wij een gericht productaanbod en een persoonlijkerе dienstverlening aan elke afzonderlijke regio te kunnen bieden.



J C S

**JULIUS CRONENBERG SOPHIENHAMMER
OFFENE HANDELSGESELLSCHAFT SEIT 1711**



Kwaliteit **Made in Germany**

Voor ons is kwaliteit een belangrijk onderdeel van het succes van athmer, omdat wij duurzame, betrouwbare en daarom alleen verantwoorde producten produceren. Deurafdichtingen en vingerbeschermingssystemen moeten aan de hoogste normen voldoen voordat ze mogen worden geïnstalleerd. Tegelijkertijd willen, en blijven we altijd innoveren.

Dit is een van de redenen waarom wij wereldwijd meer dan 150 octrooien en gebruiksmodellen hebben die afdichtingen en vingerbescherming optimaliseren. Voordat een product ons bedrijf verlaat, wordt het grondig getest. Want pas als het voldoet aan onze hoge kwaliteitseisen is het gereed voor levering naar de markt en goed genoeg voor onze klanttoepassingen.

Onderzoek en ontwikkeling

Tradities die verbinden. Innovaties die veranderen.

Bij de introductie van nieuwe producten is het onderzoeks- en ontwikkelingsproces van cruciaal belang. Een gedegen ontwikkelingsproces zorgt voor een vlotte productlancering en voortdurende bruikbaarheid. Dit is uiterst relevant in de wereld van vandaag, waar innovaties efficiënt en foutloos moeten worden geïntegreerd.

Dankzij moderne technologie en de nodige knowhow kan een hele reeks ontwikkelingsprocessen in het bedrijf zelf worden uitgevoerd. Deze omvatten 3D-modellering, 3D-printing en het vooraf testen van verschillende materialen. De sleutel tot ons succes is ons vermogen om ons aan te passen aan een steeds veranderende markt, wat ons tot pioniers in de afdichtingstechnologie heeft gemaakt.

Onze toewijding aan kwaliteit en duurzaamheid

athmer zet zich in voor zowel kwaliteit als duurzaamheid en dit is **internationaal erkend** door test- en certificeringsinstituten wereldwijd. Kopieën van alle certificaten kunnen op verzoek worden verstrekt.



Overal waar u dit logo ziet, zijn onze producten beoordeeld volgens de CERTIFIRE-richtlijnen van Warringtonfire. CERTIFIRE is een internationaal erkende, onafhankelijke certificering opgesteld door derden die de prestaties, kwaliteit, betrouwbaarheid en traceerbaarheid van producten en systemen waarborgt.



Overal waar u dit logo ziet, zijn onze producten beoordeeld volgens het UL-keurmerk - het meest erkende en geaccepteerde bewijs dat een product voldoet aan de Amerikaanse en Canadese veiligheidseisen. Het merk is een van de meest gewaardeerde productveiligheidssymbolen wereldwijd, ook in Azië en het Midden-Oosten.



Overal waar u dit logo ziet, zijn onze producten getest door MPA NRW in Duitsland. MPA NRW is een publiek testinstituut dat in 1947 is opgericht. Zij hebben ons onafhankelijke tests geleverd als bewijs van de duurzaamheid van onze afdichtingen. De onafhankelijke verificatie van MPA is een ander voorbeeld van ons streven naar kwaliteit en ondersteunt de uitgebreide en frequente interne tests die wij op onze producten uitvoeren.



Overal waar u dit logo ziet, zijn onze producten gedekt door een milieuproductverklaring (EPD) in overeenstemming met EN ISO 14025 en EN 15804. De EPD is een verder bewijs van onze bredere inzet voor duurzaamheid en maakt het gebruik van ons product in gecertificeerde groene (BREEM) gebouwen over de hele wereld mogelijk. Daarnaast hebben we een CO²-calculator ontwikkeld om gebruikers inzicht te geven in de tastbare milieuvordelen van het aanbrengen van athmer-afdichtingen in hun gebouwen. U hebt toegang via co2ool.info.



Inhoud

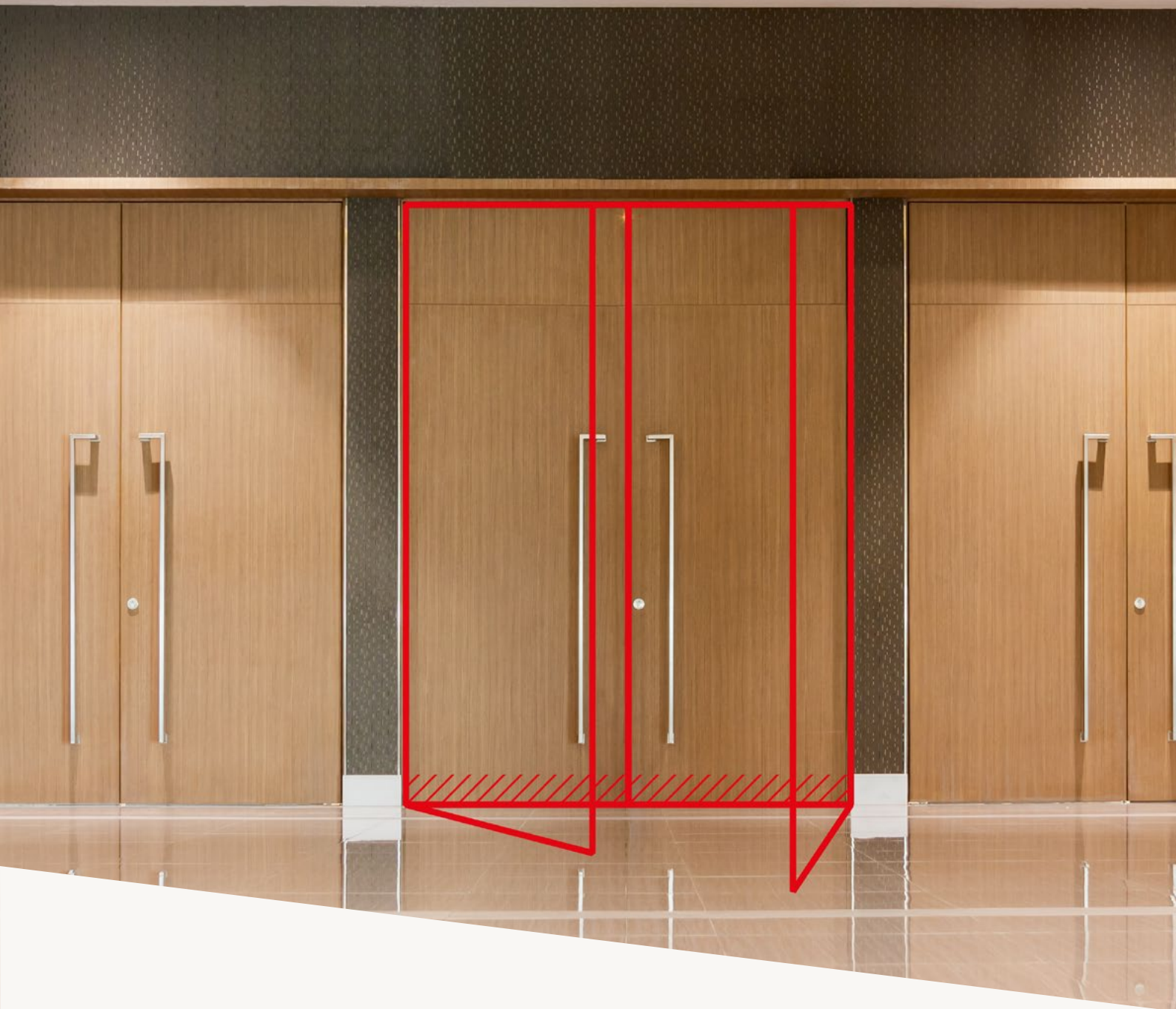
HOOFD-STUK	CATEGORIE	PAGINA
1.0	Valdorpels	
1.1	/ valdorpels voor scharnierende houten deuren	10
1.2	/ valdorpels voor scharnierende metalen deuren	20
1.3	/ valdorpels voor scharnierende glazen deuren	32
1.4	/ valdorpels voor houten, metalen en glazen schuifdeuren en taatsdeuren	36
1.5	/ Opbouw valdorpels voor scharnierende houten en metalen deuren	46
2.0	Inbouw kantschuif speciaal voor valdorpels	54
3.0	Drempelplaten	56
4.0	Indexen & informatie	
4.1	/ Doorsnede tekeningen	61
4.2	/ installatie-informatie	64
4.3	/ verklarende woordenlijst	65
4.4	/ Productindex	70

Valdorpels
voor scharnierende houten deuren

Klassieke oplossingen voor dagelijks gebruik

Ons assortiment valdorpels voor houten deuren is een gevestigde waarde in de bedrijfstak, dankzij een **gegarandeerde kwaliteit van tientallen jaren** en consistente innovatie. Dit type valdorpel wordt aangebracht in een sponning in de bodem van houten deuren en blijft bij dagelijks gebruik verborgen. Hierdoor kunnen ontwerpers van deuren voldoen aan de prestatievereisten, terwijl de esthetische kwaliteit van de deur overeind blijft, ongeacht het gekozen materiaal, de stijl en de afwerking.

De dorpel valt automatisch naar beneden wanneer de deur wordt gesloten om een afdichting met de vloer te vormen, en trekt zich terug wanneer de deur wordt geopend, zodat de deur ongehinderd kan functioneren. Dit gedeelte bevat opties voor gebruik met zowel houten scharnier- als taatsdeuren. Het belangrijkste doel ervan is een **effectieve barrière te vormen** tegen geluidsoverdracht bij de deurdrempel, evenals tegen rook, lucht, licht, vuil, stof, insecten en geuren. Wij hebben opties voor gespecialiseerde toepassingen getest, waaronder bescherming tegen straling, corrosie en weer elementen zoals wind en slagregens.



Valdorpels
voor scharnierende houten deuren

NIEUWE GENERATIE

/ De nieuwste generatie introduceert een industrie brede maatstaf voor kwaliteit en prestaties van houten deuren

ONGEËVENAARDE AKOESTISCHE PRESTATIES

/ Ontworpen met de nieuwste technologie om indirect geluid terug te dringen en de hoogste prestaties te bereiken over een reeks openingen

SCHALL-EX[®] L-15

DE KLASSIEKE
AFDICHTING VOOR
HOUTEN DEUREN

GECERTIFICEERDE KWALITEIT

- / Tests en audits uit certificatiesystemen van een wereldvermaard derde partij geven vertrouwen in de productkwaliteit en -consistentie van L-15

DUURZAAMHEID WAAROP U KUNT VERTROUWEN

- / De vele nieuwe functies van de L-15, zoals de parallelle val, beschermen de dorpel en het deurkozijn tegen schade en verminderen de dorpelwrijving

INTEGRATIE VAN INBOUW KANTSCHUIF

- / Schall-Ex® L-15 kan worden geïntegreerd met een verzonken kantschuif, waardoor optimale akoestische prestaties op dubbele deuren behouden blijven. (zie bladzijde 54 voor details)





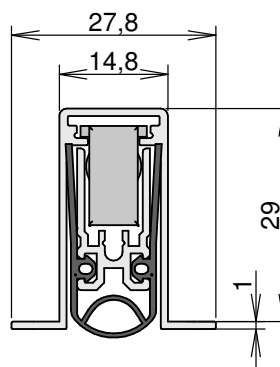
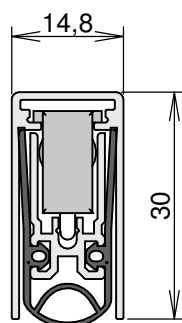
Schall-Ex® L-15/30

- / de klassieke valdorpel voor houten deuren
- / parallelle val minimaliseert wrijving met de vloer
- / De activator kan worden verwijderd voordat het gebouw in gebruik wordt genomen
- / De handmatig verstelbare activator vereist geen beschermplaatje voor het kozijn
- / geen zijdelingse verplaatsing tijdens de bediening verbetert de afsluiting



AFMETINGEN

	Schall-Ex® L-15/30 WS	Schall-Ex® L-15/30 OS
Groefbreedte	15 mm	15 mm
Slag	20 mm	20 mm



TECHNISCHE GEGEVENS

Toepassing	scharnierende houten deuren	
Bediening	enkel	
Materiaal	zelfdovende, vlamvertragende siliconen.	
Bevestiging	met groef in de deur, aan beide zijden vastgeschroefd met bevestigingsbeugels	met groef in de deur, met schroef aan de onderzijde bevestigd
Prestaties	brand: EN 1634-1*, UL10B & UL10C (R31866) rook: Certifire TS21 (CF 5675) akoestisch: 52dB over een afstand van 7 mm, 51dB over een afstand van 12 mm	
Standaardlengtes	728, 828, 928, 1.028, 1.128, 1.228 mm (kan worden ingekort: 100 mm)	
Min/max lengtes	235 mm / 2.000 mm	235 mm / 2.335 mm
Accessoires	5382	-
Art.nr.	1-1096	1-881

*De testwaarde kan verschillen volgens de EN 1634-1 test, aangezien het volledige deursysteem moet worden gecontroleerd.



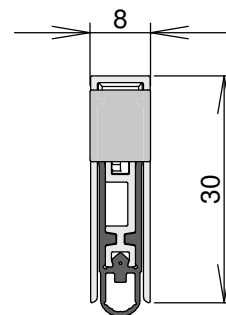
Schall-Ex® L-8/30 WS

- / smalste afdichting voor het tweede afdichtingsniveau
- / parallelle val minimaliseert wrijving met de vloer
- / geen foute uitlijning van de binnen rail
- / Binnen rail kan worden verwijderd
- / geen zijdelingse verplaatsing tijdens de bediening verbetert de afsluiting
- / De activator kan worden verwijderd voordat het gebouw in gebruik wordt genomen



AFMETINGEN

Groefbreedte	8 mm
Slag	20 mm



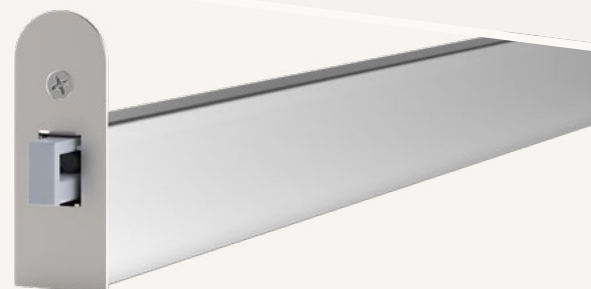
TECHNISCHE GEGEVENS

Toepassing	scharnierende houten deuren
Bediening	enkel
Materiaal	zelfdovende, vlamvertragende siliconen.
Bevestiging	met groef in de deur, aan beide zijden vastgeschroefd met bevestigingsbeugels
Standaardlengtes	728, 828, 928, 1.028, 1.128, 1.228 mm (kan worden ingekort: 125 mm)
Min/max lengtes	235 mm / 2.000 mm
Accessoires	5820
Art.nr.	1-1000



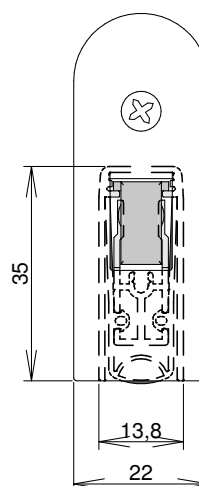
Schall-Ex® L-14/35 EK

- / Valdorpel met gewone groefafmetingen
- / Afdekplaatjes zorgen voor een nette afwerking
- / parallelle val minimaliseert wrijving met de vloer
- / De activator kan worden verwijderd voordat het gebouw in gebruik wordt genomen.
- / De handmatig verstelbare activator vereist geen beschermplaatje voor het kozijn



AFMETINGEN

Groefbreedte	14 mm
Slag	20 mm



TECHNISCHE GEGEVENS

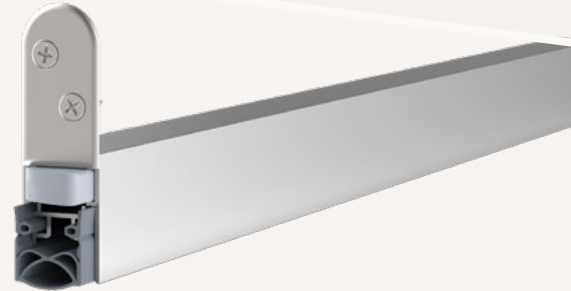
Toepassing	scharnierende houten deuren
Bediening	enkel
Materiaal	zelfdovende, vlamvertragende siliconen.
Bevestiging	met groef in de deur, vastgezet met platen aan beide zijden
Prestaties	brand: EN 1634-1*, UL10B & UL10C (R31866) rook: Certifire TS21 (CF 5675) akoestisch: 51dB over een afstand van 7 mm, 44dB over een afstand van 12 mm
Standaardlengtes	635, 735, 835, 935, 1.035, 1.135, 1.235 mm [kan worden ingekort: min 100 mm]
Min/max lengtes	235 mm / 1.635 mm
Accessoires	5519
Art.nr.	1-935

*De testwaarde kan verschillen volgens de EN 1634-1 test, aangezien het volledige deursysteem moet worden gecontroleerd.



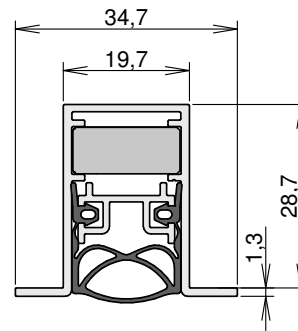
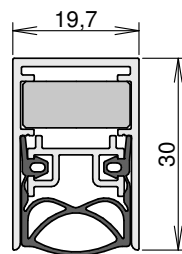
Schall-Ex® Ultra

- / corrosiebestendige valdorpel
- / getest op zoutnevel volgens EN 1670, Klasse 5 (480 uur)
- / ideaal voor gebruik in omgevingen met een hoge vochtigheid
- / Een bescherming tegen overbelasting voorkomt overmatige slijtage aan de dorpel.
- / ook verkrijgbaar met dubbele activering



AFMETINGEN

	Schall-Ex® Ultra WS	Schall-Ex® Ultra OS
Groefbreedte	20 mm	20 mm
Slag	12 mm	12 mm



TECHNISCHE GEGEVENS

Toepassing	scharnierende houten deuren	
Bediening	enkel	
Materiaal	zelfdovende, vlamvertragende siliconen.	
Bevestiging	met groef in de deur, aan beide zijden vastgeschroefd met bevestigingsbeugels	met groef in de deur, met schroef aan de onderzijde bevestigd
Prestaties	brand: UL10B & UL10C (R31866) rook: Certifire TS21 (CF 5675) akoestisch: 51dB over een afstand van 7 mm	
Standaardlengtes	708, 833, 958, 1.083, 1.208 mm (kan worden ingekort: 125 mm)	
Min/max lengtes	220 mm / 2.000 mm	
Accessoires	5610	5503
Art.nr.	1-291 beschikbaar als dubbele bediening: 1-290 (technische gegevens kunnen afwijken)	1-293 beschikbaar als dubbele bediening: 1-292 (technische gegevens kunnen afwijken)



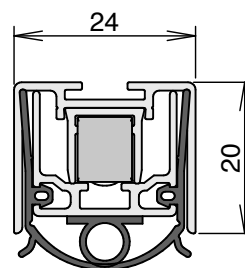
Rainstop® L-24/20 WS

- / weerbestendige valdorpel
- / luchtdoorlatendheid getest (EN 12207, klasse 4)
- / waterdichtheid (EN 12208, klasse 7a)



AFMETINGEN

Groefbreedte	24 mm
Slag	16 mm



TECHNISCHE GEGEVENS

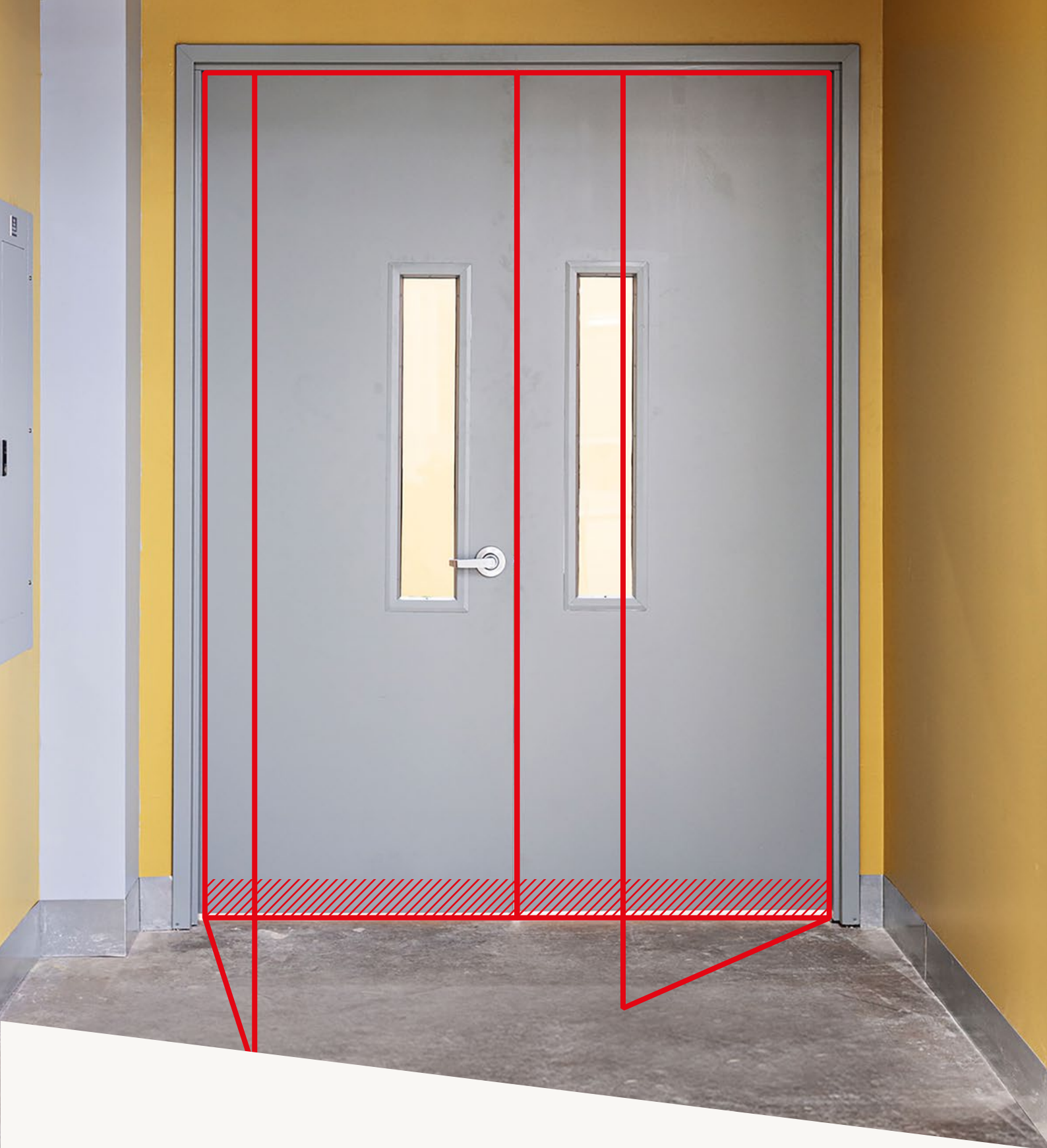
Toepassing	scharnierende houten deuren
Bediening	enkel
Materiaal	zelfdovende, vlamvertragende siliconen.
Bevestiging	met groef in de deur, aan beide zijden vastgeschroefd met bevestigingsbeugels
Prestaties	brand: UL10C (R31866) akoestisch: 54dB over een afstand van 7 mm
Standaardlengtes	750, 900, 1.050, 1.200, 1.250 mm (kan worden ingekort: 150 mm)
Min/max lengtes	230 mm / 2.000 mm
Accessoires	5475
Art.nr.	1-955

**Valdorpels
voor scharnierende metalen deuren**

Modulaire oplossingen voor praktische deuren

Ons assortiment van valdorpels voor metalen deuren is ontworpen om de technische uitdagingen van fabrikanten en ontwerpers van systeemdeuren het hoofd te kunnen bieden. Dit type valdorpel wordt aangebracht in een sponning in de bodem van systeemdeuren en blijft bij dagelijks gebruik verborgen. Modulaire componenten en een grotere verscheidenheid aan maten **bieden meer flexibiliteit** wanneer de ruimte al vooraf is bepaald.

De dorpel valt automatisch naar beneden wanneer de deur wordt gesloten om een afdichting met de vloer te vormen, en trekt zich terug wanneer de deur wordt geopend, zodat de deur ongehinderd kan functioneren. Het belangrijkste doel ervan is een effectieve barrière te vormen tegen geluidsoverdracht bij de deurdrempel, evenals rook, lucht, licht, vuil, stof, insecten en geuren. Wij hebben opties voor **gespecialiseerde toepassingen** getest, waaronder bescherming tegen corrosie en weerelementen zoals wind en slagregen.



Valdorpels
voor scharnierende metalen deuren

MODULAIRE COMPONENTEN VOOR MEER FLEXIBILITEIT

- / Breed scala aan maten en bevestigingsvarianten op basis van dezelfde mechanische filosofie voor meer flexibiliteit in vooraf bepaalde ruimtes

GESCHIKT VOOR ALLE MATERIAALSOORTEN

- / Geschikt voor systeemdeuren van verschillende materialen - waaronder pvc, staal en aluminium

STADI

HET MODULAIRE SYSTEEM- DEURAFDICHTING



KWALITEIT WAAROP U KUNT VERTROUWEN

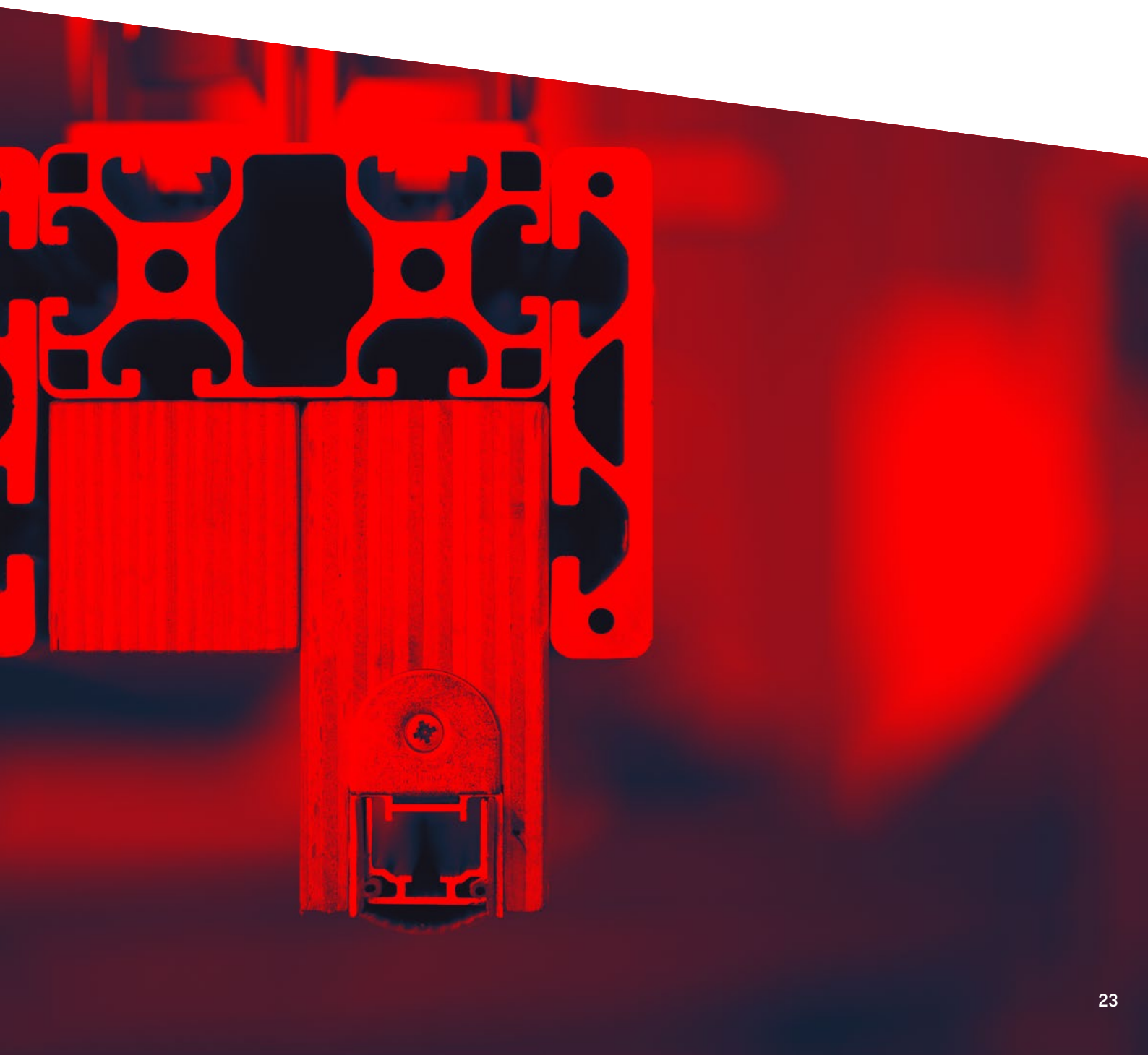
- / Het vertrouwen in de productkwaliteit en -consistentie van Stadi wordt geboden door tests en audits uit wereldwijd toonaangevende certificatiesystemen van derden

VERBETERDE DUURZAAMHEID

- / De vele nieuwe functies van Stadi, zoals beveiliging tegen overbelasting, beschermen de dorpel en het deurkozijn tegen schade en verminderen de wrijving bij het afdichten

Integratie van inbouw kantschuif

- / Alle maatvoeringen kunnen worden voorzien van een inbouw kantschuif, waardoor optimale akoestische prestaties voor dubbele deuren gehandhaafd blijven





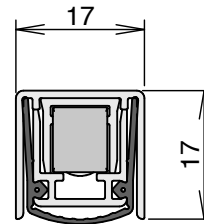
Stadi M-17/17 WS Stadi MD-17/17 WS

- / de valdorpel met modulair systeem
- / parallelle val minimaliseert wrijving
- / De activator kan worden verwijderd voordat het gebouw in gebruik wordt genomen
- / Bescherming tegen overbelasting voorkomt overmatige slijtage aan de dorpel.
- / MD: vertragingsmechanisme, ideaal voor luchtsluisen en overdrukkamers



AFMETINGEN

Groefbreedte	17 mm
Slag	13 mm



TECHNISCHE GEGEVENS

Stadi M -17/17 WS

Stadi MD-17/17 WS

Toepassing	scharnierende systeemdeuren	
Bediening	enkel	enkelvoudig, met vertraagde val
Materiaal	zelfdovende, vlamvertragende siliconen.	
Bevestiging	met groef in de deur, aan beide zijden vastgeschroefd met bevestigingsbeugels	
Prestaties	brand: UL10B & UL10C (R31866) akoestisch: 52dB over een afstand van 12 mm	
Standaardlengtes	750, 900, 1.050, 1.200 mm (kan worden ingekort: 150 mm)	
Min/max lengtes	250 mm / 2.000 mm	655 mm / 2.000 mm
Accessoires	5104	5428
Art.nr.	1-937	1-950



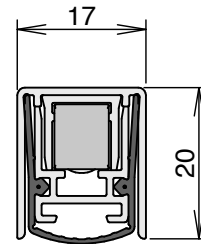
Stadi L-17/20 WS Stadi LD-17/20 WS

- / de valdorpel met modulair systeem
- / parallelle val minimaliseert wrijving
- / De activator kan worden verwijderd voordat het gebouw in gebruik wordt genomen
- / Een bescherming tegen overbelasting voorkomt overmatige slijtage aan de dorpel.
- / LD: vertragsmechanisme, ideaal voor luchtsluizen en overdrukkamers



AFMETINGEN

Groefbreedte	17 mm
Slag	16 mm



TECHNISCHE GE- GEGEVENS

	Stadi L -17/20 WS	Stadi LD-17/20 WS
Toepassing	scharnierende systeemdeuren	
Bediening	enkel	enkelvoudig, met vertraagde val
Materiaal	zelfdovende, vlamvertragende siliconen.	
Bevestiging	met groef in de deur, aan beide zijden vastgeschroefd met bevestigingsbeugels	
Prestaties	brand: UL10B & UL10C (R31866) rook: Certifire TS21 (CF 5675) akoestisch: 52dB over een afstand van 7 mm, 51dB over een afstand van 12 mm	
Standaardlengtes	750, 900, 1.050, 1.200 mm (kan worden ingekort: 150 mm)	
Min/max lengtes	250 mm / 2.000 mm	655 mm / 2.000 mm
Accessoires	5104	5428
Art.nr.	1-940	1-953

1.0 Valdorpeis
1.2 valdorpeis voor metalen scharnierende deuren



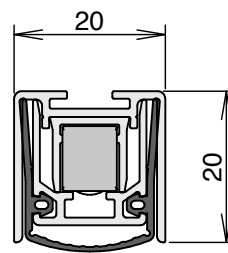
Stadi L-20/20 WS Stadi LD-20/20 WS

- / de valdorpel met modulair systeem
- / parallelle val minimaliseert wrijving
- / De activator kan worden verwijderd voordat het gebouw in gebruik wordt genomen
- / Een bescherming tegen overbelasting voorkomt overmatige slijtage aan de dorpel.
- / LD: vertragingsmechanisme, ideaal voor luchtsluisen en overdrukkamers



AFMETINGEN

Groefbreedte	20 mm
Slag	16 mm



TECHNISCHE GE- GEGEVENS

Stadi L-20/20 WS

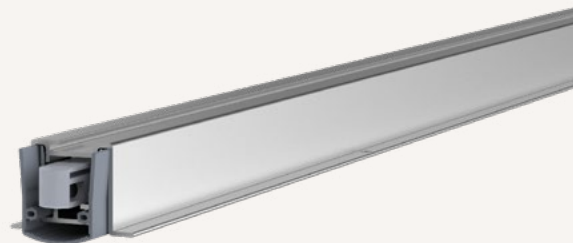
Stadi LD-20/20 WS

Toepassing	scharnierende systeemdeuren	
Bediening	enkel	enkelvoudig, met vertraagde val
Materiaal	zelfdovende, vlamvertragende siliconen.	
Bevestiging	met groef in de deur, aan beide zijden vastgeschroefd met bevestigingsbeugels	
Prestaties	brand: UL10B & UL10C (R31866) rook: Certifire TS21 (CF 5675) akoestisch: 52dB over een afstand van 12 mm	
Standaardlengtes	750, 900, 1.050, 1.200 mm (kan worden ingekort: 150 mm)	
Min/max lengtes	230 mm / 2.000 mm	635 mm / 1.600 mm
Accessoires	5104	5428
Art.nr.	1-939	1-952



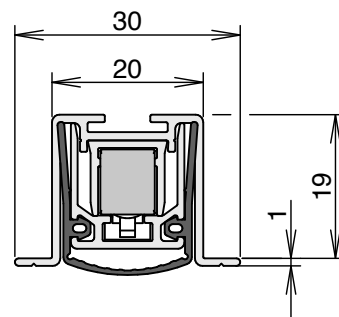
Stadi L-20/20 OS Stadi LD-20/20 OS

- / de valdorpel met modulair systeem
- / parallelle val minimaliseert wrijving
- / De activator kan worden verwijderd voordat het gebouw in gebruik wordt genomen
- / Een bescherming tegen overbelasting voorkomt overmatige slijtage aan de dorpel.
- / LD: vertragsmechanisme, ideaal voor luchtsluizen en overdrukkamers



AFMETINGEN

Groefbreedte	20 mm
Slag	16 mm



TECHNISCHE GE- GEGEVENS

Stadi L -20/20 OS

Stadi LD-20/20 OS

Toepassing	scharnierende systeemdeuren	
Bediening	Enkel	enkelvoudig, met vertraagde val
Materiaal	zelfdovende, vlamvertragende siliconen.	
Bevestiging	met groef in de deur, met schroef aan de onderzijde bevestigd	
Prestaties	rook: Certifire TS21 [CF 5675] akoestisch: 52dB over een afstand van 12 mm	akoestisch: 52dB over een afstand van 12 mm
Standaardlengtes	750, 900, 1.050, 1.200 mm (kan worden ingekort: 150 mm)	
Min/max lengtes	230 mm / 2.000 mm	635 mm / 1.600 mm
Accessoires	5503	
Art.nr.	1-972	1-985



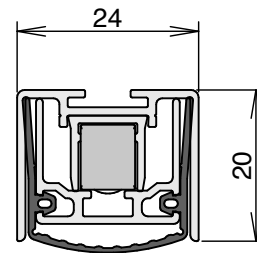
Stadi L-24/20 WS Stadi LD-24/20 WS

- / de valdorpel met modulair systeem
- / parallelle val minimaliseert wrijving
- / De activator kan worden verwijderd voordat het gebouw in gebruik wordt genomen
- / Een bescherming tegen overbelasting voorkomt overmatige slijtage aan de dorpel.
- / LD: vertragingsmechanisme, ideaal voor luchtsluizen en overdrukkamers



AFMETINGEN

Groefbreedte	24 mm
Slag	16 mm



TECHNISCHE GE- GEGEVENS

Stadi L-24/20 WS

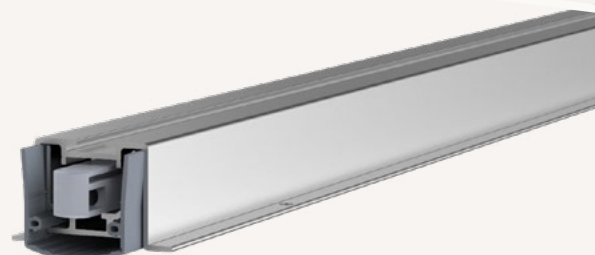
Stadi LD-24/20 WS

Toepassing	scharnierende systeemdeuren	
Bediening	enkel	enkelvoudig, met vertraagde val
Materiaal	zelfdovende, vlamvertragende siliconen.	
Bevestiging	met groef in de deur, aan beide zijden vastgeschroefd	
Prestaties	brand: UL10B & UL10C (R31866) rook: Certifire TS21 (CF 5675) akoestisch: 54dB bij een naad van 7 mm, 51dB bij een naad van 12 mm	
Standaardlengtes	750, 900, 1.050, 1.200 mm (kan worden ingekort: 150 mm)	
Min/max lengtes	230 mm / 2.000 mm	635 mm / 1.600 mm
Accessoires	5302	5427
Art.nr.	1-938	1-951



Stadi L-24/20 OS Stadi LD-24/20 OS

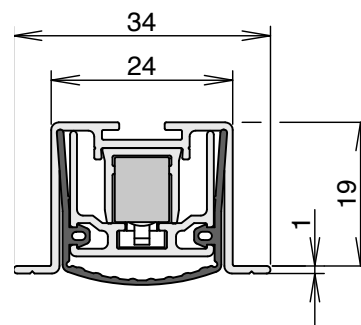
- / de valdorpel met modulair systeem
- / parallelle val minimaliseert wrijving
- / De activator kan worden verwijderd voordat het gebouw in gebruik wordt genomen
- / Een bescherming tegen overbelasting voorkomt overmatige slijtage aan de dorpel.
- / LD: vertragsmechanisme, ideaal voor luchtsluizen en overdrukkamers



AFMETINGEN

Groefbreedte 24 mm

Slag 16 mm



TECHNISCHE GE- GEGEVENS

Stadi L -24/20 OS

Stadi LD-24/20 OS

Toepassing scharnierende systeemdeuren

Bediening enkel

enkelvoudig, met vertraagde val

Materiaal zelfdovende, vlamvertragende siliconen.

Bevestiging met groef in de deur, met schroef aan de onderzijde bevestigd

Prestaties brand: UL10B & UL10C (R31866)
rook: Certifire TS21 (CF 5675)
akoestisch: 54dB over een afstand van 7 mm,
51dB over een afstand van 12 mm

akoestisch: 54dB over een afstand van 7 mm,
51dB over een afstand van 12 mm

Standaardlengtes 750, 900, 1.050, 1.200 mm
(kan worden ingekort: 150 mm)

Min/max lengtes 230 mm / 3.000 mm

Accessoires 5503

Art.nr. 1-959

1-1025

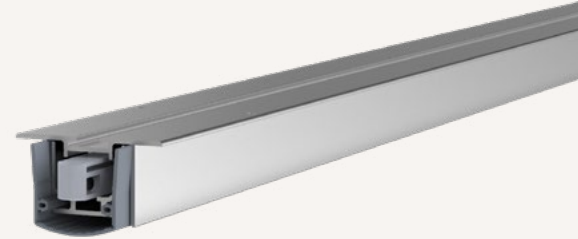
1.0 Valdorpeis
1.2 valdorpeis voor metalen scharnierende deuren



Stadi L-24/20 TS

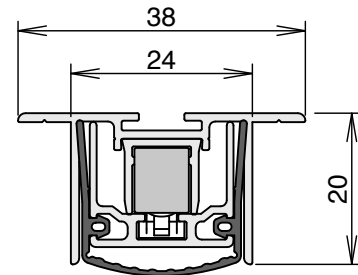
Stadi LD-24/20 TS

- / de valdorpel met modulair systeem
- / parallelle val minimaliseert wrijving
- / De activator kan worden verwijderd voordat het gebouw in gebruik wordt genomen
- / Een bescherming tegen overbelasting voorkomt overmatige slijtage aan de dorpel.
- / LD: vertragsmechanisme, ideaal voor luchtsluizen en overdrukkamers



AFMETINGEN

Groefbreedte	38 mm
Slag	16 mm



TECHNISCHE GE- VENS

Stadi L-24/20 TS

Stadi LD-24/20 TS

Toepassing	scharnierende systeemdeuren	
Bediening	enkel	enkelvoudig, met vertraagde val
Materiaal	zelfdovende, vlamvertragende siliconen.	
Bevestiging	met groef in de deur, met schroef aan de onderzijde bevestigd	
Prestaties	brand: UL10B & UL10C (R31866) akoestisch: 54dB over een afstand van 7 mm, 51dB over een afstand van 12 mm	akoestisch: 54dB over een afstand van 7 mm, 51dB over een afstand van 12 mm
Standaardlengtes	750, 900, 1.050, 1.200 mm (kan worden ingekort: 150 mm)	
Min/max lengtes	230 mm / 3.000 mm	
Accessoires	5503	
Art.nr.	1-960	1-1026



**Valdorpels
voor scharnierende glazen deuren**

Elegante oplossingen voor stijlvolle deuren

Ons assortiment valdorpels voor glazen deuren is ontwikkeld met de nadruk op de **streng** **esthetische eisen** die aan kozijnloze glasconstructie worden gesteld en met het idee om de visuele impact van de afdichting zoveel mogelijk te beperken. Dankzij slanke profielen en slimme ontwerpeigenschappen passen de producten naadloos bij de deur en het hang- en sluitwerk, terwijl ze toch het vereiste prestatieniveau bieden.

De dorpel valt automatisch naar beneden wanneer de deur wordt gesloten om een afdichting met de vloer te vormen, en trekt zich terug wanneer de deur wordt geopend, zodat de **deur ongehinderd kan functioneren**. Ons assortiment kan dit bereiken met een reeks glasdiktes vanaf 6 mm. Het belangrijkste doel ervan is een effectieve barrière te vormen tegen geluidsoverdracht bij de deurdrempel, evenals rook, lucht, licht, vuil, stof, insecten en geuren.

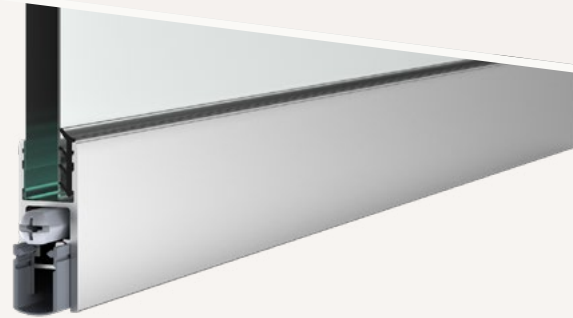


Valdorpels
voor scharnierende glazen deuren



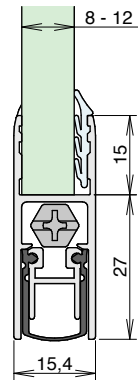
Schall-Ex® GS-H8/12

/ architectonische valdorpel voor glazen deuren



AFMETINGEN

Glasdikte	8-12 mm
Slag	12 mm



TECHNISCHE GEGEVENS

Toepassing	scharnierende glazen deuren
Bediening	enkel
Materiaal	zelfdovende, vlamvertragende siliconen.
Bevestiging	te verlijmen aan de onderkant met professionele lijm (niet meegeleverd)
Prestaties	akoestisch: 40dB over een afstand van 10 mm
Standaardlengtes	730, 830, 930, 1.030, 1.130, 1.230 mm (kan worden ingekort: 125 mm)
Min/max lengtes	235 mm / 1.333 mm
Accessoires	5550

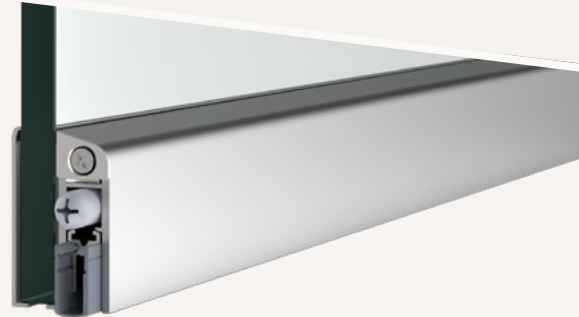
KLEUREN/ART.NR.

Zilverkleurig, geanodiseerd [C-0]	1-817
Roestvrijstaalkleurig [C-31]	1-818



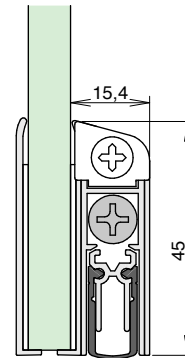
Schall-Ex® GS-A

- / achteraf te monteren op de glazen deur
- / geschikt voor nieuwe en bestaande deuren vanaf 6 mm glasdikte



AFMETINGEN

Glasdikte	min. 6 mm
Slag	11 mm



TECHNISCHE GEGEVENS

Toepassing	scharnierende glazen deuren
Bediening	enkel
Materiaal	zelfdovende, vlamvertragende siliconen.
Bevestiging	opbouw op deur, zelfhechtend
Prestaties	akoestisch: 41dB over een afstand van 7 mm, 37dB over een afstand van 10 mm
Standaardlengtes	730, 830, 930, 1.030, 1.130, 1.230 mm (kan worden ingekort: 125 mm)
Min/max lengtes	235 mm / 1.333 mm
Accessoires	5503

KLEUREN/ART.NR.

Zilverkleurig, geanodiseerd [C-0]	1-814
Roestvrijstaalkleurig [C-31]	1-815

Valdorpels
voor houten, metalen en glazen schuifdeuren

Slimme oplossingen voor ruimte- efficiënte deuren

Ons assortiment schuifdeurvaldorpels is ontworpen met de specifieke eisen van schuifdeuren in gedachten. **Unieke ontwerpkenmerken**, zoals een handmatig verstelbare pin met vlakke voorzijde en een lagedrukmechanisme, zijn beter afgestemd op de sluitbeweging van de deur, waardoor weinig kracht op de deur wordt uitgeoefend en een lange levensduur is gegarandeerd. Er zijn opties voor schuifdeuren zowel met als zonder deurbeslag, waarbij de beslagloze deuropties bestaan uit een geïntegreerde magneet om de deur gesloten en afgedicht te houden. Wij leveren ook complete schuifdeuroplossingen, inclusief een innovatieve vierzijdige dorpel voor een nog uitgebreider prestatieniveau.

De dorpel valt automatisch naar beneden wanneer de deur wordt gesloten om **een afdichting met de vloer** te vormen, en trekt zich terug wanneer de deur wordt geopend, zodat de deur ongehinderd kan functioneren. Dit gedeelte behandelt schuifdeuroplossingen voor houten, systeem- en glazen deurbladmaterialen. Het belangrijkste doel ervan is een effectieve barrière te vormen tegen geluidsoverdracht bij de deurdrempel, evenals rook, lucht, licht, vuil, stof, insecten en geuren.



Valdorpels

voor houten,- metalen,- glazenschuifdeuren en taatsdeuren

Pivot L-15 (set)

- / complete vierzijdige taatsdeuroplossing
- / geschikt voor dubbelwerkende (doorslaande) deuren
- / baanbrekende handmatig verstelbare activator die geschikt is voor diverse kozijnontwerpen
- / set bevat extra kozijn bedieningsrol voor montage op geschulpte kozijnen
- / geleverd met magnetische afdichtingen voor de verticale randen van de deur



AFMETINGEN	Schall-Ex® L-15/30 Pivot	Schuifmagneet
Slag	12 mm	
Spleetgrootte		6 mm

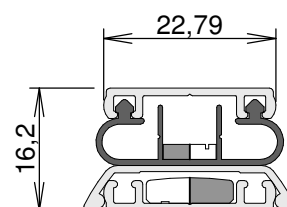
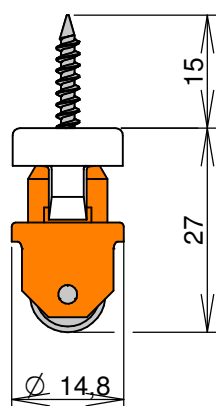
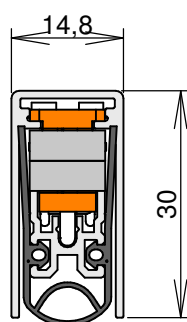
TECHNISCHE GE- GEGEVENS	Schall-Ex® L-15/30 Pivot	Schuifmagneet
Bediening	Enkel	-
Materiaal	zelfdovende, vlamvertragende siliconen.	aluminium, silicone
Bevestiging	opbouw boven- en onderkant	tweedelig systeem opgebouwd op kozijn en deur
Standaardlengtes	833, 958, 1.083, 1.208 mm (kan 125 mm worden ingekort)	2.500 / 3.000 mm
Min/max lengtes	235 mm / 2.000 mm	- / 3.000 mm
Accessoires	5817	-



SETONDERDELEN

/ Schall-Ex® L-15/30 WS Pivot (incl. handmatig verstelbare pin voor kozijn) [2 stuks]

/ Schuifmagneet [2 stuks]



KLEUREN/ART.NR.

Lengtes schuifmagneet

2.500 mm

3.000 mm

Zilverkleurig, geanodiseerd (C-0)

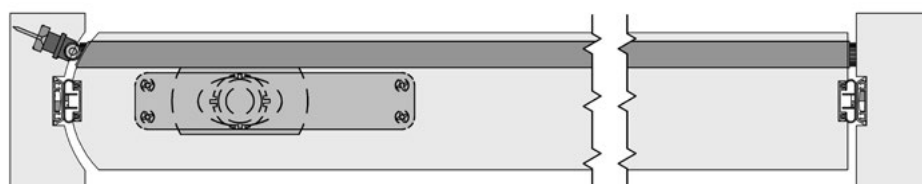
1-1027

1-1028

Roestvrijstaalkleurig (C-31)

1-1029

1-1030



VHH M-12 (set)

- / boven- en onder afdichtingsset voor schuifdeuren
- / extra adapter voor bovenzijde deur geleverd
- / kan worden gemonteerd voor schuifdeuren in de wand of voor de wand
- / kan worden gemonteerd op de meeste rolsystemen met een M8-boutverbinding
- / magneet meegeleverd voor gebruik bij deuren zonder deurbeslag
- / te combineren met ZD Slide 12/12 verticale dorpel [optioneel]



AFMETINGEN

Groefbreedte	12 mm
Slag	11 mm

TECHNISCHE GE- GEGEVENS

Schall-Ex® Slide M-12 SLA

Toepassing	houten schuifdeuren
Bediening	enkel
Materiaal	zelfdovende, vlamvertragende siliconen.
Bevestiging	onder: met groef in de deur, aan beide zijden vastgezet met schroeven boven: schroef vastgezet met een adapter
Standaardlengtes	730, 830, 930, 1.030, 1.130, 1.230 mm (kan worden ingekort: 125 mm)
Min/max lengtes	280 mm / 1.958 mm
Accessoires	5106
Art.nr.	1-839

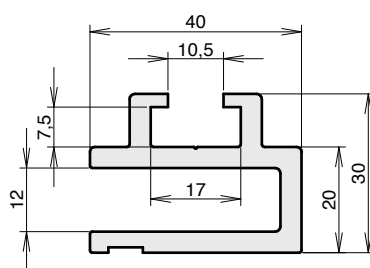
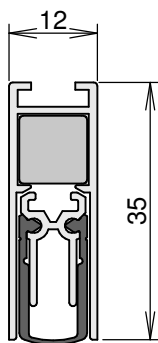


SETONDERDELEN

/ Schall-Ex® Slide M-12 SLA (2 stuks)

/ Schuifadapter 12 (1 stuks)

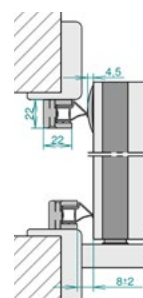
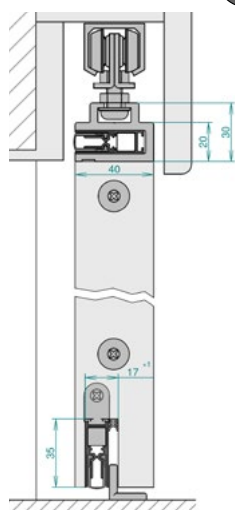
/ M8-bout en -bevestigingen (2 stuks)



/ deurgeleider (1 stuks)

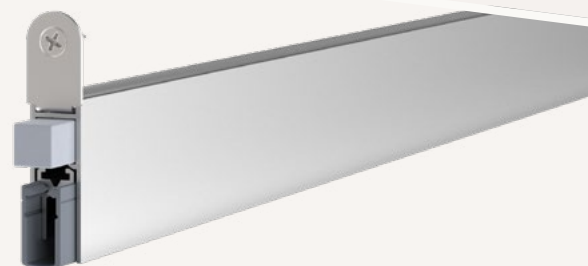
/ magneet (2 stuks)

/ schuifafstandhouder (1 stuks)



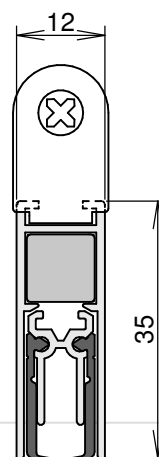
Schall-Ex® Slide M-12 WS

- / Valdorpel schuifdeur met deurbeslag
- / vlakke handmatig verstelbare activator met lage activeringsdruk
- / te combineren met ZD Slide 12/12 verticale dorpel (optioneel)



AFMETINGEN

Groefbreedte	12 mm
Slag	11 mm



TECHNISCHE GEGEVENS

Toepassing	houten schuifdeuren
Bediening	enkel
Materiaal	zelfdovende, vlamvertragende siliconen.
Bevestiging	met groef in de deur, aan beide zijden vastgeschroefd met bevestigingsbeugels
Prestaties	akoestisch: 49dB over een afstand van 7 mm, 46dB over een afstand van 10 mm
Standaardlengtes	708, 833, 958, 1.083, 1.208 mm (kan worden ingekort: 125 mm)
Min/max lengtes	280 mm / 1.958 mm
Accessoires	5513
Art.nr.	1-548

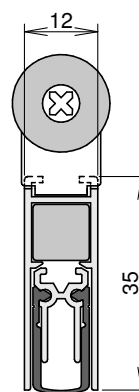
Schall-Ex® Slide & Lock M-12 WS

- / deurbeslagloos schuifdeurvaldorpel
- / vlakke handmatig verstelbare activator met lage activeringsdruk
- / geïntegreerde magneet voor deuren zonder deurbeslag of slot
- / te combineren met ZD Slide 12/12 verticale dorpel (optioneel)



AFMETINGEN

Groefbreedte	12 mm
Slag	11 mm



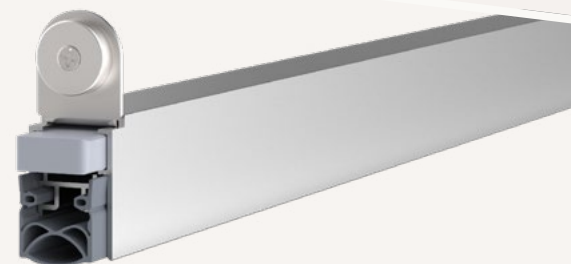
TECHNISCHE GEGEVENS

Toepassing	houten schuifdeuren
Bediening	enkel
Materiaal	zelfdovende, vlamvertragende siliconen.
Bevestiging	met groef in de deur, aan beide zijden vastgeschroefd met bevestigingsbeugels
Prestaties	akoestisch: 49dB over een afstand van 7 mm, 46dB over een afstand van 10 mm
Standaardlengtes	730, 830, 930, 1.030, 1.130, 1.230 mm (kan worden ingekort: 125 mm)
Min/max lengtes	280 mm / 1.958 mm
Accessoires	5105
Art.nr.	1-549



Schall-Ex® Slide & Lock M-20 WS

- / beslagloze schuifdeurvaldorpel
- / vlakke handmatig verstelbare activator met lage activeringsdruk
- / geïntegreerde magneet voor deuren zonder deurbeslag of slot
- / te combineren met ZD Slide 12/12 verticale dorpel (optioneel)

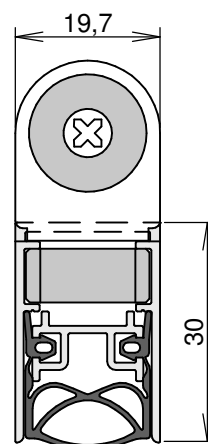


AFMETINGEN

Groefbreedte	20 mm
Slag	12 mm

TECHNISCHE GEGEVENS

Toepassing	houten schuifdeuren
Bediening	enkel
Materiaal	zelfdovende, vlamvertragende siliconen.
Bevestiging	met groef in de deur, aan beide zijden vastgeschroefd met bevestigingsbeugels
Prestaties	akoestisch: 49dB over een afstand van 7 mm, 46dB over een afstand van 10 mm
Standaardlengtes	730, 830, 930, 1.030, 1.130, 1.230 mm (kan worden ingekort: 125 mm)
Min/max lengtes	220 mm / 2.000 mm
Accessoires	5103
Art.nr.	1-550





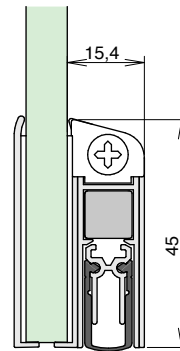
Schall-Ex® Slide GS-A

- / achteraf te monteren voor schuifdeuren
- / vlakke handmatig verstelbare activator met lage activeringsdruk



AFMETINGEN

Glasdikte	min. 6 mm
Slag	11 mm



TECHNISCHE GEGEVENS

Toepassing	glazen schuifdeuren
Bediening	enkel
Materiaal	zelfdovende, vlamvertragende siliconen.
Bevestiging	opbouw op deur, zelfhechtend
Prestaties	akoestisch: 41dB over een afstand van 7 mm, 37dB over een afstand van 10 mm
Standaardlengtes	730, 830, 930, 1.030, 1.130, 1.230 mm (kan worden ingekort: 125 mm)
Min/max lengtes	235 mm / 1.958 mm
Accessoires	5115

KLEUREN/ART.NR.

Zilverkleurig, geanodiseerd [C-0]	1-875
Roestvrijstaalkleurig [C-31]	1-876

Opbouw valdorpels voor
scharnierende houten en metalen deuren

Achteraf aan te brengen oplossingen voor bestaande deuren

Ons assortiment Opbouw valdorpels is ontworpen voor gebruik bij bestaande deuren waaraan **nieuwe prestatie-eisen** worden gesteld. Het slanke, stijlvolle ontwerp en de verborgen bevestigingspunten helpen de esthetiek van de deur te behouden wanneer er geen inbouw valdorpel kan worden gemonteerd. Voor situaties waarin tijd een rol speelt, zorgen slimme installatievoorzieningen voor een snelle en eenvoudige montage.

De **dorpel valt automatisch** naar beneden wanneer de deur wordt gesloten om een afdichting met de vloer te vormen, en trekt zich terug wanneer de deur wordt geopend, zodat de deur ongehinderd kan functioneren. Het belangrijkste doel ervan is een effectieve barrière te vormen tegen geluidsoverdracht bij de deurdrempel, evenals rook, lucht, licht, vuil, stof, insecten en geuren.

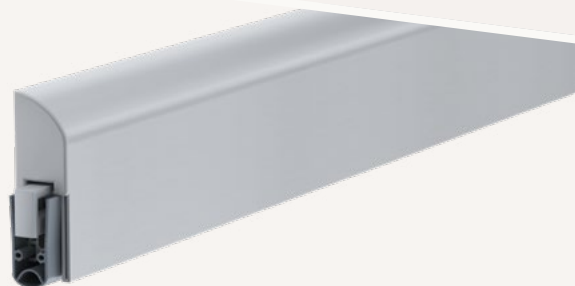


Opbouw dorpels
voor scharnierende houten en metalen deuren



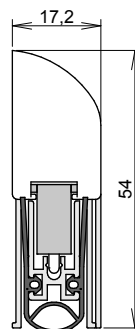
Schall-Ex® L-15 FS

- / Opbouwvaldorpel
- / parallelle val minimaliseert wrijving met de vloer
- / De handmatig verstelbare pin kan worden gedeactiveerd voordat het gebouw wordt betrokken
- / geen zijdelingse verplaatsing tijdens de bediening verbetert de afsluiting
- / verborgen schroeven en opklikbaar afdekprofiel



AFMETINGEN

Slag	20 mm
------	-------



TECHNISCHE GEGEVENS

Toepassing	scharnierende houten en metalen deuren
Bediening	enkel
Materiaal	zelfdovende, vlamvertragende siliconen.
Bevestiging	opbouw op de voorzijde van de deur, vastgeschroefd
Prestaties	brand: EN 1634-1, UL10B & UL10C (R31866) rook: Certifire TS21 (CF 5675) akoestisch: 51dB over een afstand van 7 mm, 44dB over een afstand van 12 mm
Standaardlengtes	730, 830, 930, 1.030, 1.130, 1.230 mm [kan worden ingekort: 125 mm]
Min/max lengtes	235 mm / 1.600 mm
Accessoires	5314

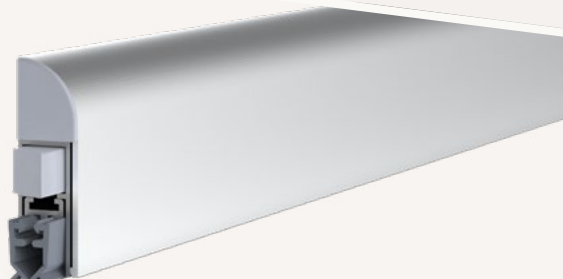
KLEUREN/ART.NR.

Zilverkleurig, geanodiseerd [C-0]	1-884
Roestvrijstaalkleurig [C-31]	1-885
Wit [RAL 9016]	1-888



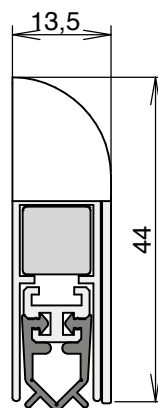
Wind-Ex

- / Opbouwvaldorpel
- / verborgen schroeven en opklikbaar afdekprofiel



AFMETINGEN

Slag	11 mm
------	-------



TECHNISCHE GEGEVENS

Toepassing	scharnierende houten deuren
Bediening	enkel
Materiaal	pvc
Bevestiging	opbouw op de voorzijde van de deur, vastgeschroefd
Standaardlengtes	730, 830, 930, 1.030, 1.130, 1.230 mm [kan worden ingekort: 125 mm]
Min/max lengtes	235 mm / 1.335 mm
Accessoires	5955

KLEUREN/ART.NR.

Zilverkleurig, geanodiseerd [C-0]	1-310
Bronskleurig [C-34]	1-309
Wit [RAL 9016]	1-311

BESTAANDE DEUREN UPGRADEN

/ Verbetert de geluidsisolatie en rookwerendheid van bestaande deuren

INSTALLATIEGEMAK

/ Installatie op bestaande deuren zonder demontage van het volledige deursysteem



NADI®

RENOVATIE AFDICHTINGSOPLOSSINGEN

SLANK, DISCREET EN STIJLVOL

- / Het slanke ontwerp en de voorbewerkte kenmerken bieden maximale architectonische vrijheid en eenvoudige installatie

TOEKOMSTBESTENDIG & ONDERHOUDSVRIJ

- / Ongelijke openingen, veroorzaakt door kromtrekken van de deur, kunnen automatisch worden weggewerkt voor een goede technische werking in de toekomst

NATUURLIJK GECERTIFICEERD

- / Referentie rooktest volgens EN 1634-3 toont de geschiktheid als rookwering voor bestaande branddeuren aan

BUDGETZEKERHEID

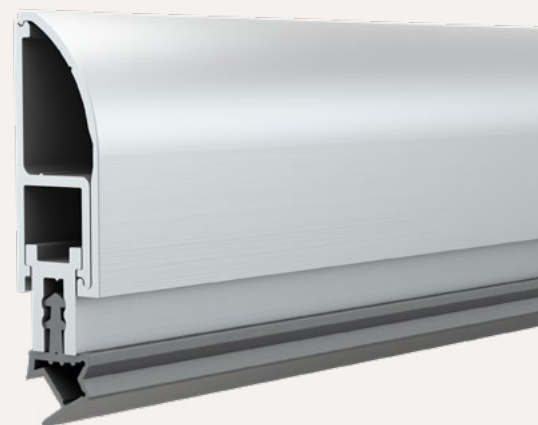
- / Nadi® wordt geprijsd en geleverd per set in plaats van per strekkende meter, wat maximale budgetzekerheid biedt



Nadi® LM

Nadi® FM

- / achteraf aan te brengen maatvaste- en middenstijlafdichting voor opengewerkte montage
- / veermechanisme past zich automatisch tot 10 mm aan om kromtrekken van de deur te compenseren (optioneel 14 mm)
- / slobgaten gaten, opklikbare afdekplaat en voor- gevormde hoeken voor een eenvoudige installatie
- / sets beschikbaar voor zowel enkele als dubbele deuren



AFMETINGEN

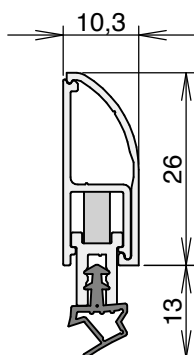
	Nadi® LM	Nadi® FM
Tolerantiecompensatie	10 mm (optioneel 14 mm)	
Breedte en hoogte, geactiveerd	10.3 & 29 mm	25.4 & 18 mm

TECHNISCHE GE- VENS

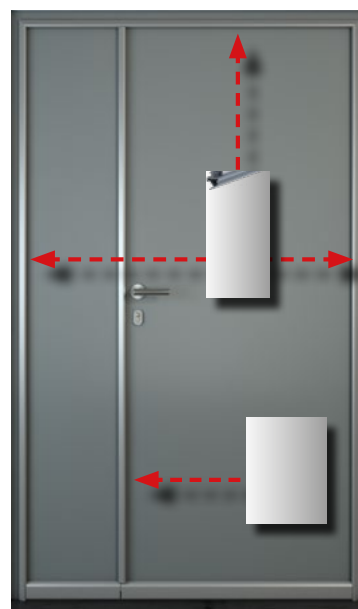
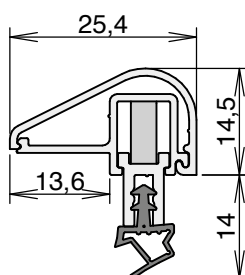
	Nadi® LM	Nadi® FM
Toepassing	scharnierende houten & metalen deuren	
Materiaal	zelfdovende, vlamvertragende siliconen.	
Bevestiging	gemonteerd op het kozijn aan de sluitzijde, schroefbevestiging	gemonteerd op de kozijnopening aan de sluitzijde, schroefbevestiging
Prestaties	Rook: EN 1634-3	
Kan worden ingekort	150 mm	

SETONDERDELEN

/ Nadi® LM



/ Nadi® FM



LENGTES/ART.NR.

	Nadi® LM set	Nadi® FM set		
Enkele deur (mm)	H 2.100 x B 650 - 950	320 200	320 235	
	H 2.100 x B 951 - 1.250	320 201	320 236	
	H 2.100 x B 1.251 - 1.500	320 202	320 237	
	H 2.400 x B 650 - 950	320 208	320 238	
	H 2.400 x B 951 - 1.250	320 209	320 239	
	H 2.400 x B 1.251 - 1.500	320 210	320 240	
	H 2.700 x B 650 - 950	320 216	320 241	
	H 2.700 x B 951 - 1.250	320 217	320 242	
	H 2.700 x B 1.251 - 1.500	320 218	320 243	
	H 3.000 x B 650 - 950	320 225	320 244	
	H 3.000 x B 951 - 1.250	320 226	320 245	
	H 3.000 x B 1.251 - 1.500	320 227	320 246	
	Dubbele deur (mm)	H 2.100 x B 951-1.250	320 203	320 247
		H 2.100 x B 1.251 - 1.500	320 204	320 248
H 2.100 x B 1.501 - 1.800		320 205	320 249	
H 2.100 x B 1.801 - 2.100		320 206	320 250	
H 2.100 x B 2.101 - 2.400		320 207	320 251	
H 2.100 x B 2.401 - 2.700		320 316	-	
H 2.400 x B 951 - 1.250		320 211	320 252	
H 2.400 x B 1.251 - 1.500		320 212	320 253	
H 2.400 x B 1.501 - 1.800		320 213	320 254	
H 2.400 x B 1.801 - 2.100		320 214	320 255	
H 2.400 x B 2.101 - 2.400		320 215	320 256	
H 2.400 x B 2.401 - 2.700		320 317	-	
H 2.700 x B 951 - 1.250		320 219	320 257	
H 2.700 x B 1.251 - 1.500		320 220	320 258	
H 2.700 x B 1.501 - 1.800		320 221	320 259	
H 2.700 x B 1.801 - 2.100		320 222	320 260	
H 2.700 x B 2.101 - 2.400		320 223	320 261	
H 2.700 x B 2.401 - 2.700		320 224	320 262	
H 3.000 x B 951 - 1.250		320 228	320 263	
H 3.000 x B 1.251 - 1.500		320 229	320 264	
H 3.000 x B 1.501 - 1.800	320 230	320 265		
H 3.000 x B 1.801 - 2.100	320 231	320 266		
H 3.000 x B 2.101 - 2.400	320 232	320 267		
H 3.000 x B 2.401 - 2.700	320 233	320 268		
H 3.000 x B 2.701 - 3.000	320 234	320 269		

Meer sets op aanvraag.

Inbouw kantschuif

- / geïntegreerde inbouw kantschuif
- / doorlopende afdichting rond de pin zorgt voor optimale akoestische prestaties
- / machinaal bewerken door athmer voorbereide dorpel voorafgaande aan levering
- / bijpassende boven- en onder uitvoeringen verkrijgbaar met dezelfde freesafmetingen
- / compatibel met Schall-Ex® L-15-, Schall-Ex® Ultra- en Stadi-modellen



AFMETINGEN

voor houten deuren

voor metalen deuren

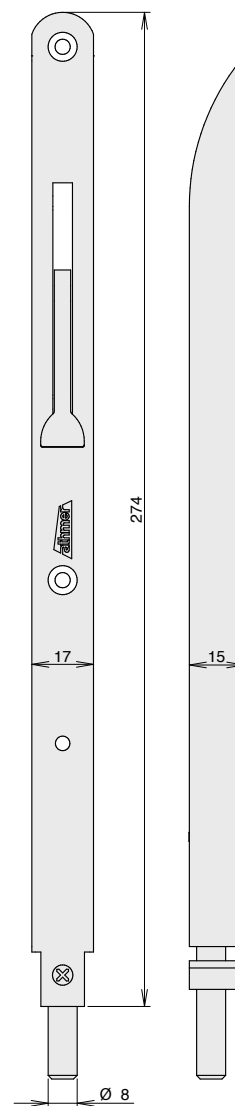
Tolerantiebereik van de montage	8mm diameter pin. 15mm worp, max. 10mm schootuitslag	
TK-15/T	250 mm	250 mm
TK-20/B-SU	266 mm	-
TK-15/BXL	276 mm	-
TK-20 II	-	274 mm

TECHNISCHE GEGEVENS

Toepassing	scharnierende deuren
Materiaal	roestvrij staal
Bevestiging	met groef in de deur, vastgeschroefd

ART.NR.

TK-15/T	1653
TK-20/B-SU	1652-2
TK-15/BXL	1792
TK-20 II	1651



Inbouw kantschuif

- / geïntegreerde inbouw kantschuif
- / doorlopende afdichting rond de pin zorgt voor optimale akoestische prestaties
- / machinaal bewerken door atfmer voorbereide dorpel voorafgaande aan levering
- / volledig verborgen eenheid, ideaal voor automatische en paniek systemen
- / M6- & M10-pin verbindingsopties
- / compatibel met Schall-Ex® L-15-, Schall-Ex® Ultra- en Stadi-modellen

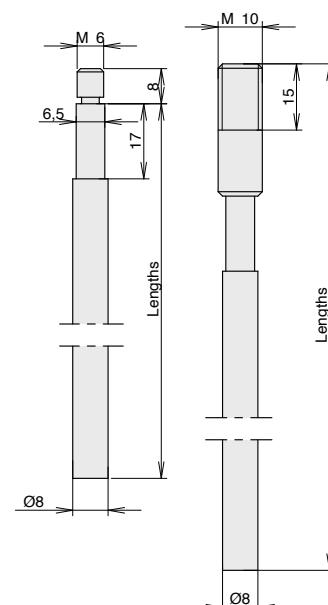


AFMETINGEN/ART. NR.

	voor houten deuren	voor metalen deuren
Tolerantiebereik van de montage	8mm diameter pin. 15mm worp, max. 10mm schootuitslag	
1502-1187	M6, 1.187 mm	M6, 1.187 mm
1502-1217	M10, 1.217 mm	M10, 1.217 mm
1502-1487	M6, 1.487 mm	M6, 1.487 mm
1502-1517	M10, 1.517 mm	M10, 1.517 mm

TECHNISCHE GEGEVENS

Toepassing	scharnierende deuren
Materiaal	roestvrij staal
Bevestiging	met groef in de deur, vastgeschroefd



2.0 Verzonken grendels voor valdorrels

Drempelplaten

Prestaties zonder beperking

Ons assortiment drempelplaten van aluminium en roestvrij staal zorgt voor een **stijlvolle verbinding tussen** twee kamers of ruimtes en overbrugt de ruimte tussen verschillende vloertypes en -diktes. Het assortiment kan worden geleverd met of zonder voorgeboorde gaten, zodat een praktische installatie met schroeven of een esthetische installatie zonder schroeven met lijm tot de mogelijkheden behoort.

Drempelplaten bieden een optimaal afdichtingsoppervlak voor onze valdorpels. Het grootste deel van het assortiment heeft een laag profiel en is ontworpen met het oog op een minimale impact op de verplaatsing door een gebouw. Ons assortiment bestaat ook uit **gecertificeerde obstakelvrije oplossingen** om tegemoet te komen aan recente bouw trends en de snel groeiende sector van obstakelvrij wonen.



Drempelplatten

Drempels

- / aanbevolen voor optimale akoestische prestaties
- / reeks opties voor gebruik met zowel tapijt als tegelvloeren
- / laag profiel, geschikt voor toegang voor mindervaliden.
- / profielen van roestvrij staal (Niro) of aluminium (Alu), geleverd met een beschermfolie

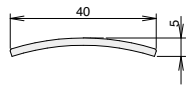
TECHNISCHE SPECIFICATIES

	Niro	Alu
Toepassing	op de drempel van deurconstructies	
Materiaal	roestvrij staal	aluminium
Bevestiging	verlijmd of gemonteerd met schroeven (niet meegeleverd)	

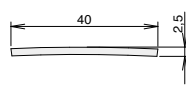
ART.NR.	Niro 164	Niro 365	Niro 288	Niro 513
	3-107	3-135	3-103	3-150
	Alu 090	Alu 253	Alu 088	Alu 277
	3-111	3-114	3-117	3-104
	Alu 308	Alu 278	Alu 217	Alu 496
	3-120	3-108	3-100	3-152

AFMETINGEN

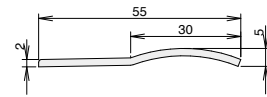
Niro 164



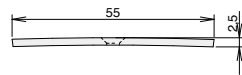
Niro 365



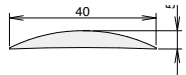
Niro 288



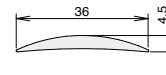
Niro 513



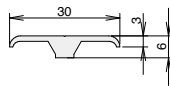
Alu 090



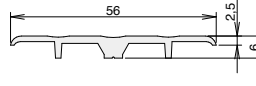
Alu 253



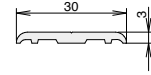
Alu 088



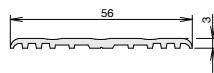
Alu 277



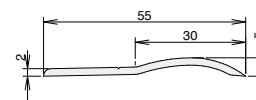
Alu 308



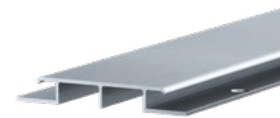
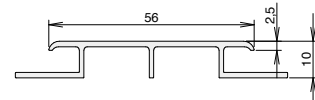
Alu 278



Alu 217



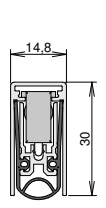
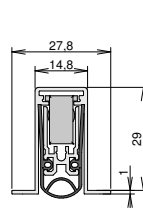
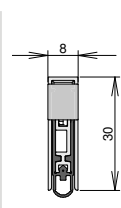
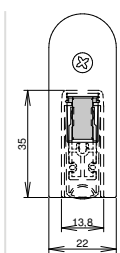
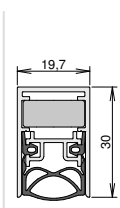
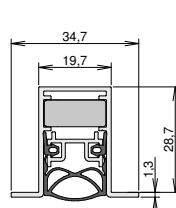
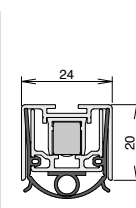
Alu 496



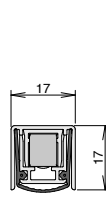
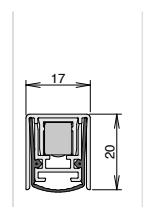
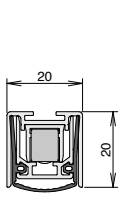
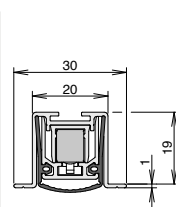
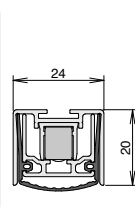
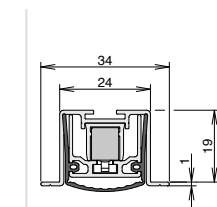
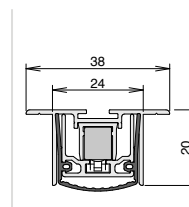
KIES UW
PRODUCT

Doorsnede tekeningen

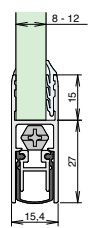
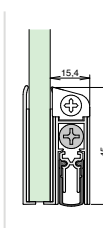
VALDORPELS VOOR HOUTEN SCHARNIER- EN TAATSDEUREN

						
Schall-Ex® L-15/30 WS	Schall-Ex® L-15/30 OS	Schall-Ex® L-8/30 WS	Schall-Ex® L-14/35 EK	Schall-Ex® Ultra WS	Schall-Ex® Ultra OS	Rainstop® L-24/20 WS
1-880	1-881	1-1000	1-935	1-291	1-293	1-955
Pagina 14	Pagina 14	Pagina 15	Pagina 17	Pagina 18	Pagina 18	Pagina 19

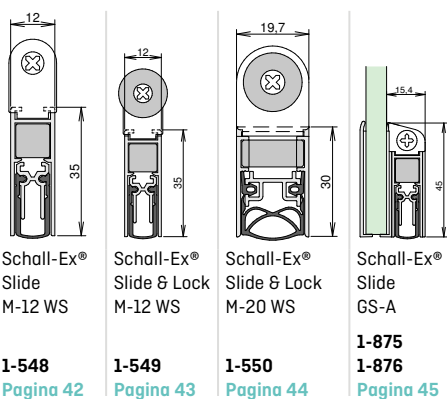
VALDORPELS VOOR SCHARNIERENDE SYSTEEMDEUREN

						
Stadi M-17/17 WS MD-17/17 WS	Stadi L-17/20 WS LD-17/20 WS	Stadi L-20/20 WS LD-20/20 WS	Stadi L-20/20 OS LD-20/20 OS	Stadi L-24/20 WS LD-24/20 WS	Stadi L-24/20 OS LD-24/20 OS	Stadi L-24/20 TS LD-24/20 TS
1-937 1-950	1-940 1-953	1-939 1-952	1-972 1-985	1-938 1-951	1-959 1-1025	1-960 1-1026
Pagina 24	Pagina 25	Pagina 26	Pagina 27	Pagina 28	Pagina 29	Pagina 30

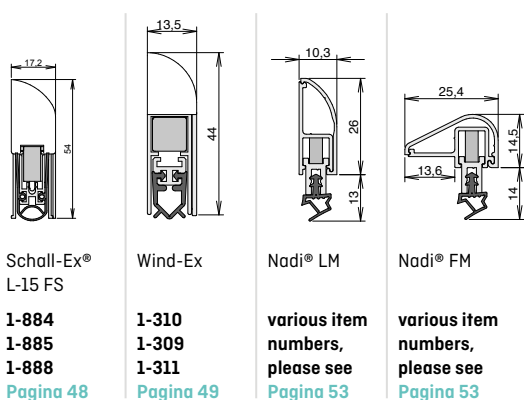
VALDORPELS VOOR SCHARNIERENDE GLAZEN DEUREN

	
Schall-Ex® GS-H8/12	Schall-Ex® GS-A
1-817 1-818	1-814 1-815
Pagina 34	Pagina 35

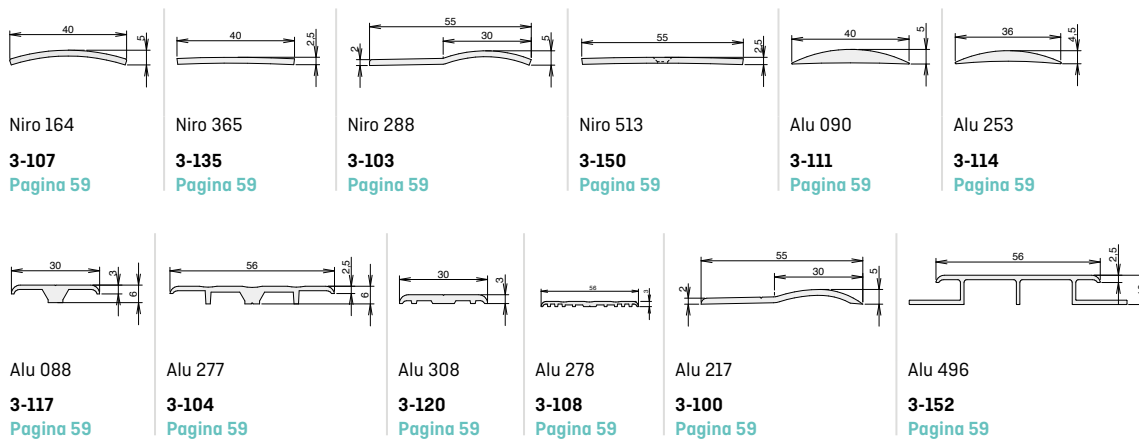
VALDORPELS VOOR HOUTEN, METALEN EN GLAZEN SCHUIFDEUREN



OPBOUW VALDORPELS VOOR SCHARNIERENDE HOUTEN EN METALEN DEUREN



DREMPELPLATEN



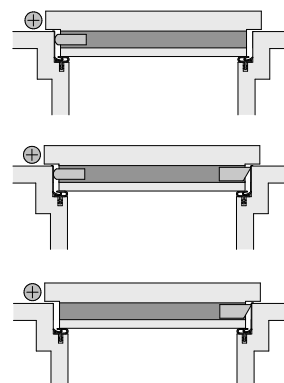


Installatie-informatie

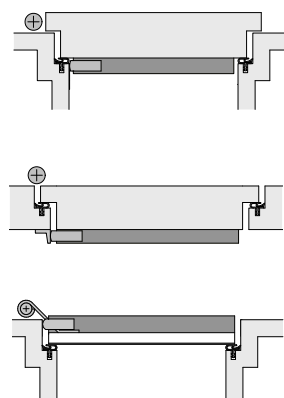
AUTOMATISCHE VALDORPELS

SCHARNIEREND HOUTEN, SYSTEEM- EN GLAZEN DEUREN

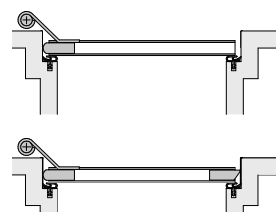
- / Bevestiging: in de groef
 - enkele bediening, scharnierzijde
 - dubbele bediening, scharnier- en slotzijde
 - enkele bediening, slotzijde



- / Bevestiging: opbouw
 - enkele bediening, scharnierzijde
 - enkele bediening, scharnierzijde met hoekdrukbeugel
 - enkele bediening, scharnierzijde

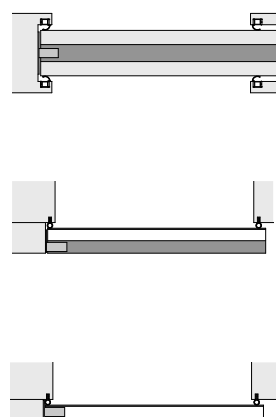


- / Bevestiging: verlijmd aan de onderkant
 - enkele bediening, scharnierzijde
 - dubbele bediening, scharnier- en slotzijde



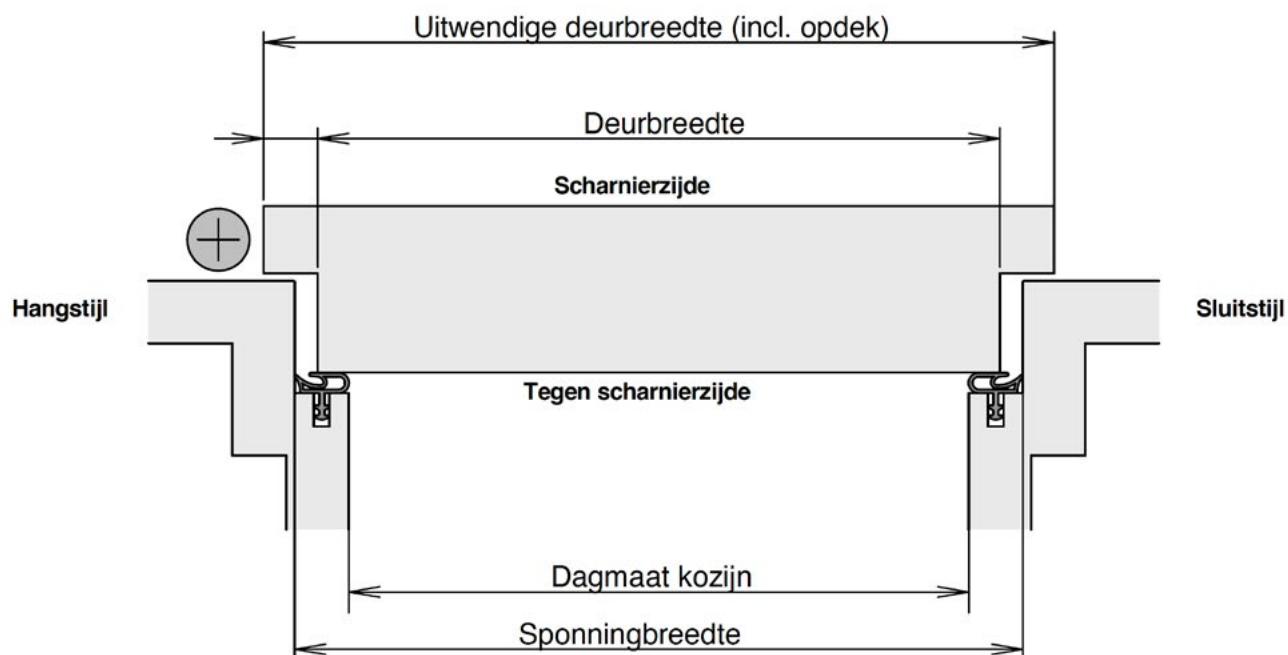
HOUTEN, SYSTEEM- EN GLAZEN SCHUIF- DEUREN

- / Bevestiging: in de groef
 - enkele bediening, slotzijde
- / Bevestiging: opbouw
 - enkele bediening, slotzijde
- / Bevestiging: verlijmd aan de onderkant
 - enkele bediening, slotzijde



Verklarende woordenlijst

AUTOMATISCHE VALDORPELS



PRODUCTNAMEN

bijv. Schall-Ex® L-15/30 WS

VERPLAATSING	GROEFAFMETING (MM)	VASTZETTEN
M - gemiddelde verplaatsing	15 - groefbreedte	EK - eindkappen
L- grote verplaatsing	30 - groefdiepte	WS - bevestigingsbeugels
MD- gemiddelde verplaatsing, vertraagde val		OS - omegavormig profiel (schroef onder)
LD- grote verplaatsing, vertraagde val		TS - T-vormig profiel (schroef onder)
		FS - opbouw

Verklarende woordenlijst

BEDIENING

De beweging die een valdorpel maakt als het afdichtingsprofiel op de vloer valt.

HANDMATIG VERSTELBARE ACTIVATOR

Onderdeel van de valdorpel die uit één of beide zijden van een deur steekt en wordt samengedrukt door contact met het deurkozijn. Bij samendrukking activeert het de binnenste rail en het afdichtingsprofiel, waardoor deze naar de vloer worden geduwd.

AUTOMATISCHE VALDORPEL

Een stuk deurbeslag aan de onderzijde van een deur, meestal vervaardigd van aluminium met ingebouwd veermechanisme. Het bevat een afdichtingsprofiel pakking, meestal gemaakt van siliconen, die bij het sluiten van de deur automatisch naar beneden komt om een afdichting met de vloer te vormen door de spleet aan de onderzijde af te dichten, en die bij het openen van de deur weer wordt ingetrokken.

DOORNMAAT

Een term uit de ijzerhandel om de afstand aan te geven tussen de deurrand en het gespecificeerde deel van een deurbeslagartikel, bijv. het midden van een verzonken kantschuif of het midden van de spil op een deurslot.

VERTRAAGDE VAL

Een athmer-technologie beschikbaar met geselecteerde valdorpels. Vertraagt de werking van de afdichting gedurende 6-8 seconden na het sluiten van de deur. Een vertraging in de activering voorkomt dat drukveranderingen de werking van de deur beïnvloeden. Deze eigenschap is bijzonder nuttig in overdrukomgevingen, een groeiende toepassing in ziekenhuizen en bioveiligheids laboratoria

DUBBELE ACTIVERING

Een athmer-technologie beschikbaar met geselecteerde valdorpels. Deze modellen hebben een extra handmatig verstelbare pin aan de grendelzijde van de deur, waardoor de activeringsdruk gelijkmatiger over de deur wordt verdeeld. Deze eigenschap is bijzonder nuttig bij brede deuren en ondersteunt de duurzaamheid op de lange termijn.

BRANDDEUR

Een levensreddende voorziening. Branddeur is een term die vaak wordt gebruikt voor een volledige brandwerende deurconstructie, inclusief deurblad, kozijn en essentieel hang- en sluitwerk, ontworpen om gedurende een specifieke periode brandwerend te zijn.

ARCHITRAAF EN STIJLEN

De twee soorten onderdelen die samen een deurkozijn vormen. Deurstijlen zijn de verticale balken aan weerszijden van een deuropening. De architraaf is de horizontale balk die zich aan de bovenzijde van een deuropening bevindt.

BINNENRAIL

Het valdorpelonderdeel dat wordt gebruikt om het afdichtingsprofiel bij elkaar te houden, meestal van aluminium. Het bevindt zich in de buitenste hoofdbehuizing en valt op de vloer wanneer de afdichting wordt geactiveerd.

MIDDENSTIJL

De opening waar een paar deuren elkaar ontmoet.

BESCHERMING TEGEN OVERBELASTING

Een in bepaalde valdorpels aanwezige athmer-technologie die automatisch detecteert wanneer het afdichtingsprofiel ver genoeg naar beneden is en verdere activeringsdruk uitschakelt. De bescherming tegen overbelasting zorgt voor een consistente, gelijkmatige afdichting en beschermt de onderdelen van de afdichting tegen te hoge druk.

PARALLELE VAL

Een athmer-techniek verwerkt in geselecteerde valdorpels die het afdichtingsprofiel gelijkmatig aan beide zijden van de deur laat vallen. Een parallelle val voorkomt het slepen van de afdichting en ondersteunt de duurzaamheid op de lange termijn.

STALEN BESCHERM PLAATJE

Een dunne metalen plaat die vaak bij onze valdorpels wordt geleverd en die wordt gebruikt om schade aan deurkozijnen te voorkomen. Ze worden geleverd als accessoire bij onze valdorpels.

PVC (POLYVINYLCHLORIDE)

Een synthetisch kunststofpolymeer die kan worden geëxtrudeerd in zowel stijve als flexibele vormen voor uiteenlopende toepassingen.

ZELFDOVEND, VLAMVERTRAGEND SILICONEN

Een soort elastomeer (rubber) met siliconen, dat bij ontsteking zelf de vlammen dooft. Beschikbare normen om de prestaties van dit soort materiaal te testen zijn onder meer UL 94.

SCHUIFPIN

Een bepaald type handmatig verstelbare pin, ontwikkeld door athmer en vervaardigd van technisch nylonmateriaal, ontworpen om over de deurkozijnoppervlakken te "glijden". Dit type handmatig verstelbare pin vermindert de wrijving met het deurkozijn, waardoor zowel de pin als het deurkozijn worden beschermd tegen langdurige slijtage.

TPE (THERMOPLASTISCH ELASTOMEER)

Een soort copolymeer (gewoonlijk een mengsel van kunststof en rubber) dat bestaat uit materialen met zowel thermoplastische als elastomere eigenschappen.

WERKTEMPERATUUR

Het temperatuurbereik waarbinnen een afdichting correct en zoals aangegeven zal functioneren. Soms ook aangeduid als bedrijfstemperatuur.

Normen

BS 476-22

Methode voor de bepaling van de brandwerendheid van niet-dragende bouw constructies (Britse norm)

DIN 18095-2

Type-onderzoek naar de duurzaamheid en lekkage van rookwerende deuren

DIN 4102-18

Brandgedrag van bouwmaterialen en -onderdelen; brandweringen, controle van automatische sluiting (continue-prestatietest)

EN 1026

Testmethode - luchtdoorlatendheid van ramen en deuren

EN 1027

Testmethode - waterdichtheid van ramen en deuren

EN 1191

Testmethode voor de weerstand tegen het herhaaldelijk openen en sluiten van ramen en deuren

EN 12207

Classificatie- luchtdoorlatendheid van ramen en deuren

EN 12208

Classificatie - waterdichtheid van ramen en deuren

EN 12210

Classificatie - weerstand tegen windbelasting van ramen en deuren

EN 16005

Vereisten en testmethoden voor elektrisch bediende voetgangersdeuren

EN 1628

Testmethode - bepaling van de weerstand onder statische belasting van voetgangersdeuren, ramen, gevelbekledingen, roosters en luiken

EN 1629

Testmethode - bepaling van de weerstand onder dynamische belasting van voetgangersdeuren, ramen, gevelbekledingen, roosters en luiken

EN 1630

Testmethode - bepaling van de weerstand tegen handmatige inbraakpogingen van voetgangersdeuren, ramen, gevelbekledingen, roosters en luiken

EN 1634-1

Brandwerendheidstest voor deur- en luikeenheden, te openen ramen en onderdelen van het hang- en sluitwerk.
*De testwaarde kan verschillen volgens de EN 1634-1 test, aangezien het volledige deursysteem moet worden gecontroleerd.

EN 1634-3

Rookbeheersingstest voor deuren en luiken, te openen ramen en onderdelen van het hang- en sluitwerk

EN 1670

Vereisten en testmethoden voor de corrosiebestendigheid van hang- en sluitwerk

DIN 18040-1

Ontwerpprincipes voor de bouw van toegankelijke gebouwen - openbaar toegankelijke gebouwen

DIN 18040-2

Ontwerpprincipes voor de bouw van toegankelijke gebouwen - woningen

DIN 18040-3

Ontwerpprincipes voor de bouw van toegankelijke gebouwen - openbare verkeersruimtes en open ruimtes

EN ISO 717-1

Beoordeling van de geluidsisolatie van gebouwen en van onderdelen van gebouwen - luchtgedragen geluidsisolatie

EN ISO 10140-1

Laboratoriummetingen van geluidsisolatie van bouwelementen - toepassingsregels voor specifieke producten

EN ISO 10140-2

Laboratoriummetingen van geluidsisolatie van bouwelementen - meting van de luchtgedragen geluidsisolatie

EN ISO 10140-3

Laboratoriummetingen van de geluidsisolatie van bouwelementen - meting van de contactgeluidsisolatie

EN ISO 10140-4

Laboratoriummetingen van de geluidsisolatie van bouwelementen - meetprocedures en vereisten

EN ISO 10140-5

Laboratoriummetingen van de geluidsisolatie van bouwelementen - eisen voor testfaciliteiten en apparatuur

Index

Product	Pagina	Product	Pagina
A		Schall-Ex® L-15/30 WS	14
Alu 088	58	Schall-Ex® Slide M-12 WS	42
Alu 090	58	Schall-Ex® Slide & Lock M-12 WS	43
Alu 217	58	Schall-Ex® Slide & Lock M-20 WS	44
Alu 253	58	Schall-Ex® Slide GS-A	45
Alu 277	58	Schall-Ex® Ultra OS	18
Alu 278	58	Schall-Ex® Ultra WS	18
Alu 308	58	Stadi L-17/20 WS	25
Alu 496	58	Stadi L-20/20 OS	27
C		Stadi L-20/20 WS	26
Verzonken kantschuif	55	Stadi L-24/20 OS	29
F		Stadi L-24/20 TS	30
Verzonken kantschuif	54	Stadi L-24/20 WS	28
N		Stadi LD-17/20 WS	25
Nadi® FM	52	Stadi LD-20/20 OS	27
Nadi® LM	52	Stadi LD-20/20 WS	26
Niro 164	58	Stadi LD-24/20 OS	29
Niro 288	58	Stadi LD-24/20 TS	30
Niro 365	58	Stadi LD-24/20 WS	28
Niro 513	58	Stadi M-17/17 WS	24
P		Stadi MD-17/17 WS	24
Pivot L-15 (set)	38	V	
R		VHH M-12 (set)	40
Rainstop® L-24/20 WS	19	W	
S		Wind-Ex	49
Schall-Ex® GS-A	35		
Schall-Ex® GS-H8/12	34		
Schall-Ex® L-8/30 WS	15		
Schall-Ex® L-14/35 EK	17		
Schall-Ex® L-15 FS	48		
Schall-Ex® L-15/30 OS	14		



athmer oHG
Hoofdvestiging
Sophienhammer
59757 Arnsberg-Müschede
Duitsland
T +49 2932 477 500
www.athmer.com

Citgez Trading
Jutestraat 2b
7461 TR Rijssen
Nederland
T +31 634778595
Info@citgeztrading.nl

athmer